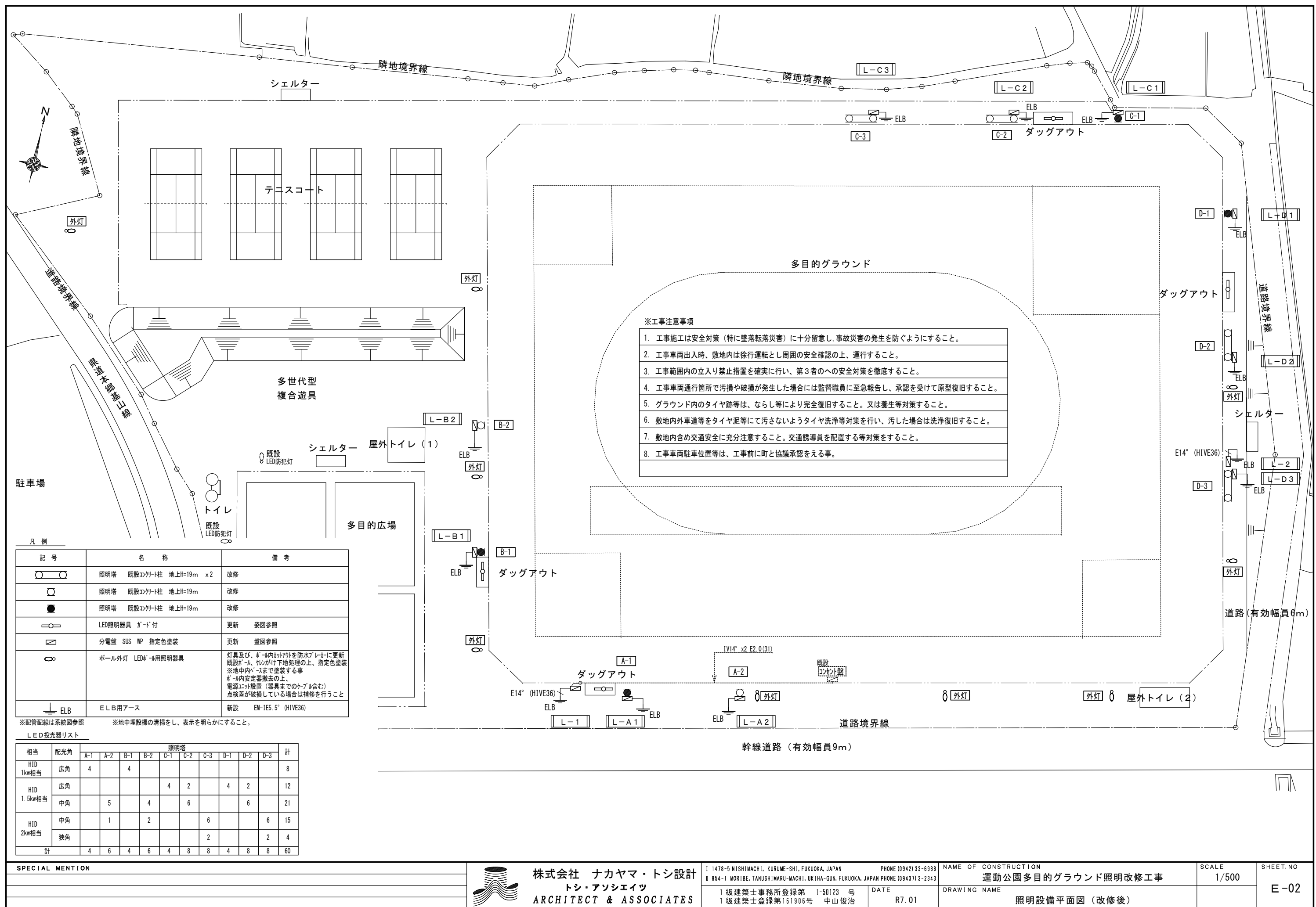
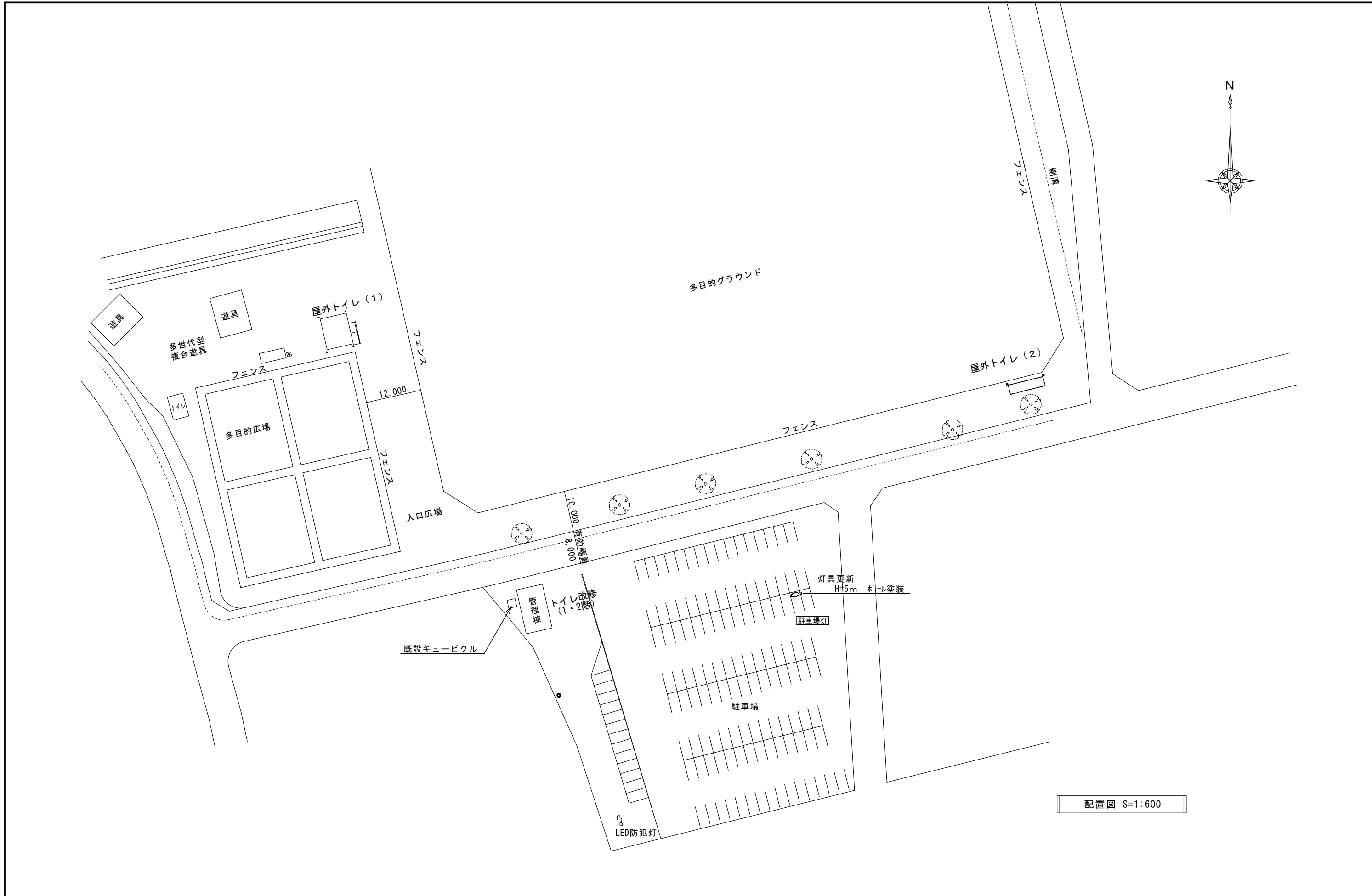


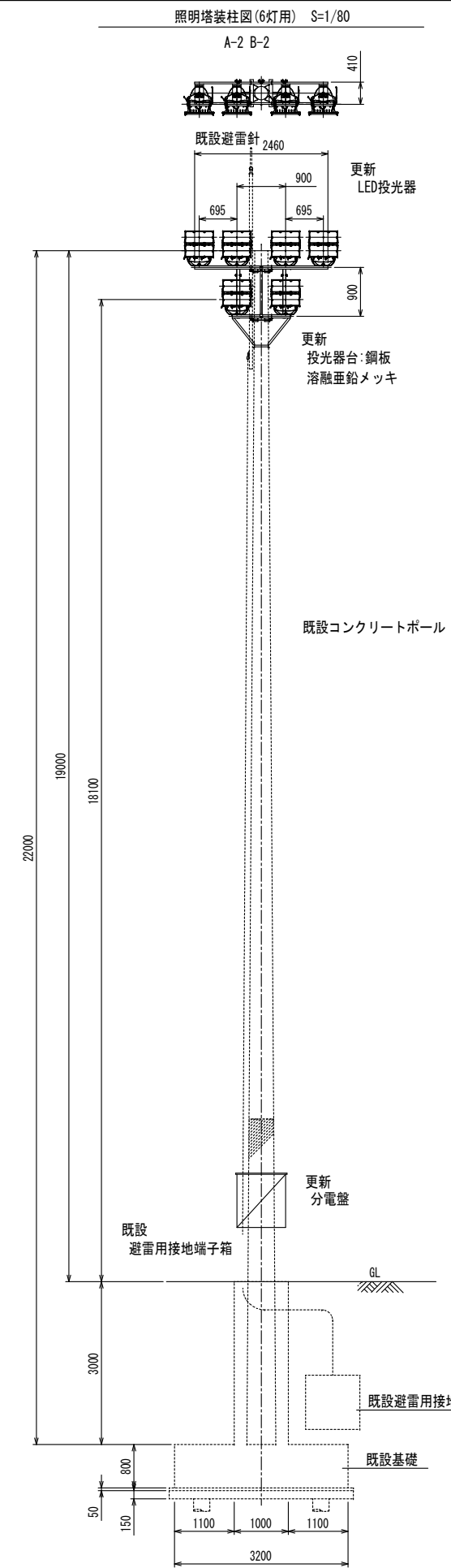
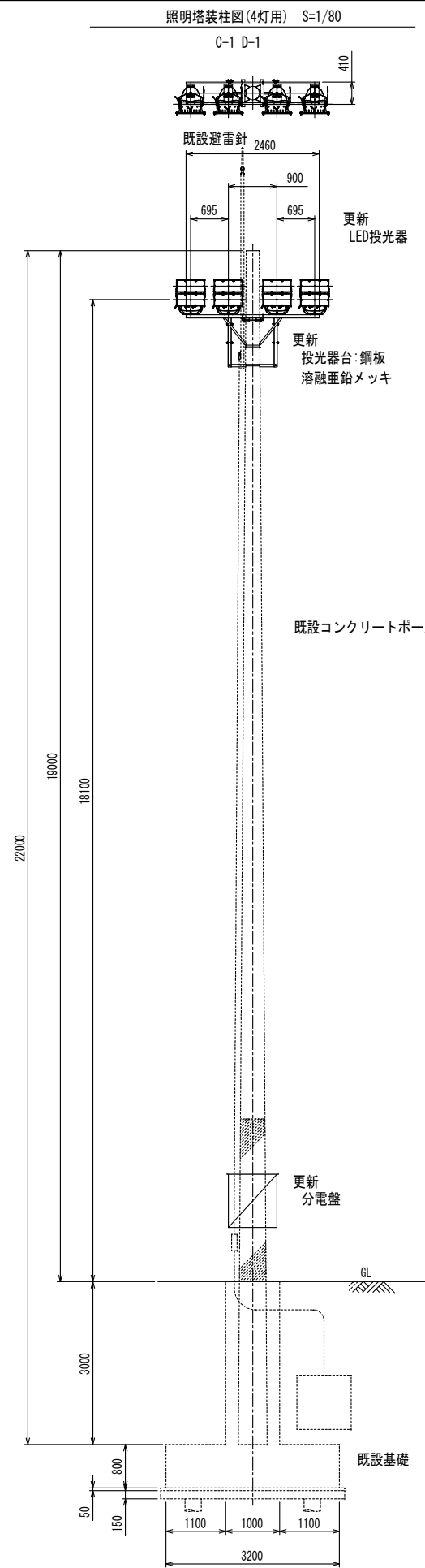
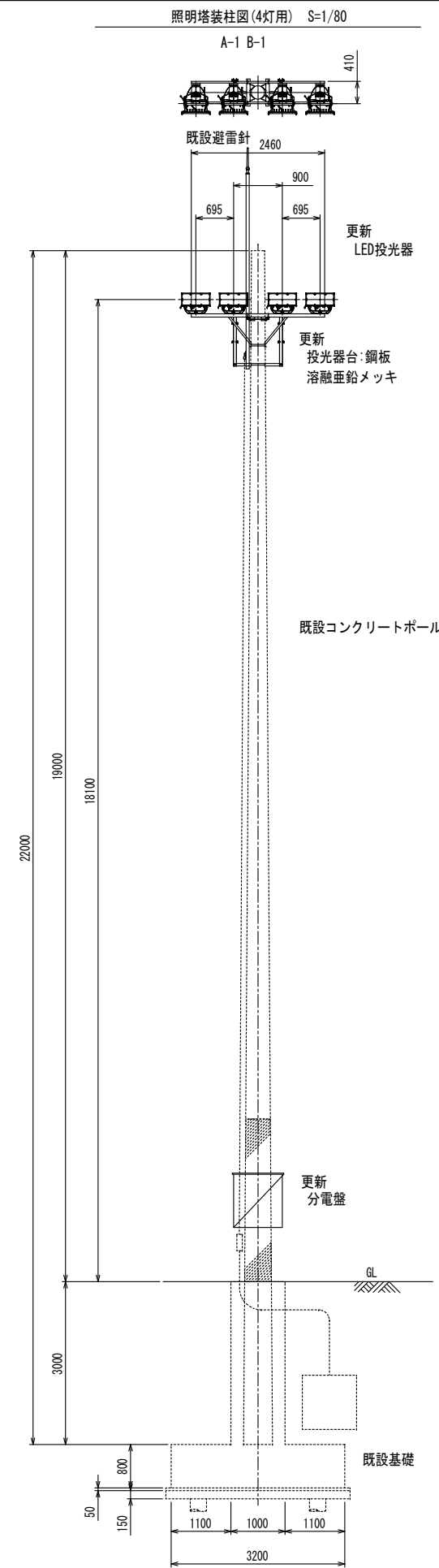
運動公園多目的グラウンド照明改修工事

図面番号	図面名称	縮尺
E-01	電気設備工事特記仕様書	NO SCALE
E-02	照明設備平面図（改修後）	1/500
E-03	駐車場外灯設備図	1/600
E-04	照明塔装柱図（1）（改修後）	1/80
E-05	照明塔装柱図（2）（改修後）	1/80
E-06	架台詳細図（1）（改修後）	1/30
E-07	架台詳細図（2）（改修後）	1/30
E-08	配線系統図（1）（改修後）	NO SCALE
E-09	配線系統図（2）（改修後）	NO SCALE
E-10	盤図（1）（改修後）	NO SCALE
E-11	盤図（2）（改修後）	NO SCALE
E-12	盤図（3）（改修後）	NO SCALE
E-13	盤図（4）（改修後）	NO SCALE
E-14	照度分布図	1/800
E-15	照明設備平面図（改修前）	1/500
E-16	配線系統図（1）（改修前）	NO SCALE
E-17	配線系統図（2）（改修前）	NO SCALE



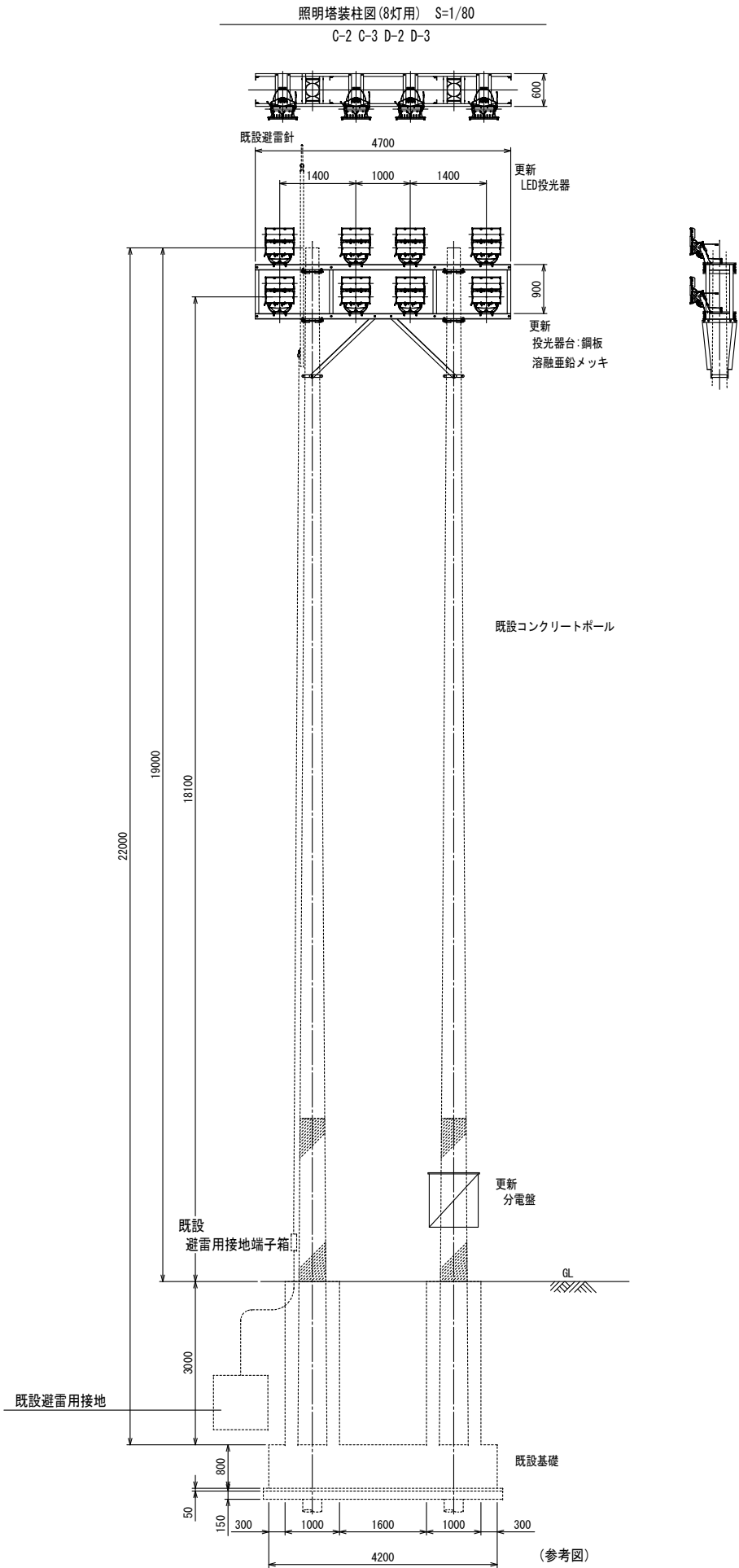


SPECIAL MENTION		株式会社 ナカヤマ・トシ設計 トシ・アソシエイツ ARCHITECT & ASSOCIATES	I 1478-5 NISHIMACHI, KURUME-SHI, FUKUOKA, JAPAN I 854-1 MORIBE, TANUSHIMARU-MACHI, UKIHA-GUN, FUKUOKA, JAPAN 1 級建築士事務所登録第 1-50123 号 1 級建築士登録第 161906 号 中山俊治	PHONE (0942) 33-6988 PHONE (09437) 3-2343 DATE R7.01	NAME OF CONSTRUCTION 運動公園多目的グラウンド照明改修工事	SCALE 1/600	SHEET.NO E-03
					DRAWING NAME 駐車場外灯設備図		



(参考図)

SPECIAL MENTION		株式会社 ナカヤマ・トシ設計 トシ・アソシエイツ ARCHITECT & ASSOCIATES	I 1478-5 NISHIMACHI, KURUME-SHI, FUKUOKA, JAPAN I 854-1 MORIBE, TANUSHIMARU-MACHI, UKIHA-GUN, FUKUOKA, JAPAN 1 級建築士事務所登録第 1-50123 号 1 級建築士登録第 161906 号 中山俊治	PHONE (0942) 33-6988 JAPAN PHONE (09437) 3-2343 DATE R7. 01	NAME OF CONSTRUCTION 運動公園多目的グラウンド照明改修工事	SCALE 1/80	SHEET.NO E-04
					DRAWING NAME 照明塔装柱図 (1) (改修後)		



LED投光器	NYS30547LF2同等品以上	LED投光器	NYS30837LF2同等品以上
マルチハロゲン灯Sタイプ1000形相当		マルチハロゲン灯Sタイプ2000形相当	
照明塔 A-1, B-1		照明塔 A-2, B-2, C-3, D-3	
電源ユニット内蔵, 広角配光タイプ 光束69000lm, 消費電力400W, 電圧200~242V 昼白色, 5000K, Ra70, 光源寿命40000時間(光束維持率85%) 本体: アルミ(コーヒーブラウン), 前面パネル: ポリカーボネート(透明) アーム: 鋼材(溶融亜鉛メッキ), ハンドル: ステンレス 重耐塩害仕様, 保護等級: IP65, 耐風速60m/s, 質量: 11.6kg 落下防止ワイヤー付, 耐雷サージ: 15kV, 初期光束補正型(平均電力370W)		電源ユニット内蔵, 中角配光タイプ 光束120000lm, 消費電力692W, 電圧200~242V 昼白色, 5000K, Ra70, 光源寿命40000時間(光束維持率85%) 本体: アルミ(コーヒーブラウン), 前面パネル: ポリカーボネート(透明) アーム: 鋼材(溶融亜鉛メッキ), ハンドル: ステンレス 重耐塩害仕様, 保護等級: IP65, 耐風速60m/s, 質量: 18.6kg 落下防止ワイヤー付, 耐雷サージ: 15kV, 初期光束補正型(平均電力640W)	
LED投光器	NYS30737LF2同等品以上	LED ⁺ ール用外灯	HF200W型相当
マルチハロゲン灯Sタイプ1500形相当		LED ⁺ ール用駐車場灯	HF400W型相当
照明塔 A-2, B-2, C-2, D-2		外灯 既設ポール用、ポール内に防水ブレーカー設置	
電源ユニット内蔵, 中角配光タイプ 光束96000lm, 消費電力555W, 電圧200~242V 昼白色, 5000K, Ra70, 光源寿命40000時間(光束維持率85%) 本体: アルミ(コーヒーブラウン), 前面パネル: ポリカーボネート(透明) アーム: 鋼材(溶融亜鉛メッキ), ハンドル: ステンレス 重耐塩害仕様, 保護等級: IP65, 耐風速60m/s, 質量: 18.6kg 落下防止ワイヤー付, 耐雷サージ: 15kV, 初期光束補正型(平均電力513W)		LEDボール用外灯 LED内蔵、電源ユニット別置、リニューアル用 電圧100~242V 昼白色, 5000K, Ra70 光束維持時間60000時間(光束維持率85%) 本体: アルミダイカスト(オフブラック)、グローブ: アクリル 天板: 鋼板(オフブラック) 上方光束比0~2.5%, 耐風速60m/s, 保護等級: IP23(灯具のみ) 落下防止ワイヤー付, 耐雷サージ: 15KV	
LED投光器	NYS30747LF2同等品以上	LED照明器具	直付XLW453KENZLE9 相当品
マルチハロゲン灯Sタイプ1500形相当			
照明塔 C-1, C-2, D-1, D-2		ダッグアウト 防雨形、SUSガード付	
電源ユニット内蔵, 広角配光タイプ 光束96000lm, 消費電力555W, 電圧200~242V 昼白色, 5000K, Ra70, 光源寿命40000時間(光束維持率85%) 本体: アルミ(コーヒーブラウン), 前面パネル: ポリカーボネート(透明) アーム: 鋼材(溶融亜鉛メッキ), ハンドル: ステンレス 重耐塩害仕様, 保護等級: IP65, 耐風速60m/s, 質量: 18.8kg 落下防止ワイヤー付, 耐雷サージ: 15kV, 初期光束補正型(平均電力513W)		一般タイプ、5200lmタイプ 消費電力32.5W、定格出力型、電圧100~242V 本体: ステンレス(高反射白色粉体塗装) 防湿型・防雨型ライトバー: ポリカーボネート(乳白)+アクリルコーティング 光束維持時間40000時間(光束維持率85%) IP23防湿型、昼白色(5000K)、Ra83	
LED投光器	NYS30817LF2同等品以上	LED誘虫器	NYS89000LE9同等品以上
マルチハロゲン灯Sタイプ2000形相当			
照明塔 C-3, D-3			
電源ユニット内蔵, 狭角配光タイプ 光束11500lm, 消費電力687W, 電圧200~242V 昼白色, 5000K, Ra70, 光源寿命40000時間(光束維持率85%) 本体: アルミ(コーヒーブラウン), 前面パネル: ポリカーボネート(透明) アーム: 鋼材(溶融亜鉛メッキ), ハンドル: ステンレス 重耐塩害仕様, 保護等級: IP65, 耐風速60m/s, 質量: 21.8kg 落下防止ワイヤー付, 耐雷サージ: 15kV, 初期光束補正型(平均電力635W)		電源内蔵タイプ、防まつ型, 耐塩害仕様 消費電力22.7W, 電圧100~242V, 光源寿命6万時間 本体: アルミダイカスト(ミディアムグレーメタリック) パネル: 強化ガラス(つや消し) アーム: ステンレス鋼板: ポリエステル樹脂粉体焼付塗装 アーム仕上: (ミディアムグレーメタリック) 落下防止ワイヤー付, 耐風速60m/s, 耐雷サージ: 15kV	

照明器具参考図

SPECIAL MENTION



株式会社 ナカヤマ・トシ設計
トシ・アソシエイツ
ARCHITECT & ASSOCIATES

I 1478-5 NISHIMACHI, KURUME-SHI, FUKUOKA, JAPAN PHONE (0942) 33-6888
II 854-1 MORI BE, TANUSHIMARU-MACHI, UKIHA-GUN, FUKUOKA, JAPAN PHONE (09437) 3-2343

1 級建築士事務所登録第 I-50123 号
1 級建築士登録第161906号 中山 俊治

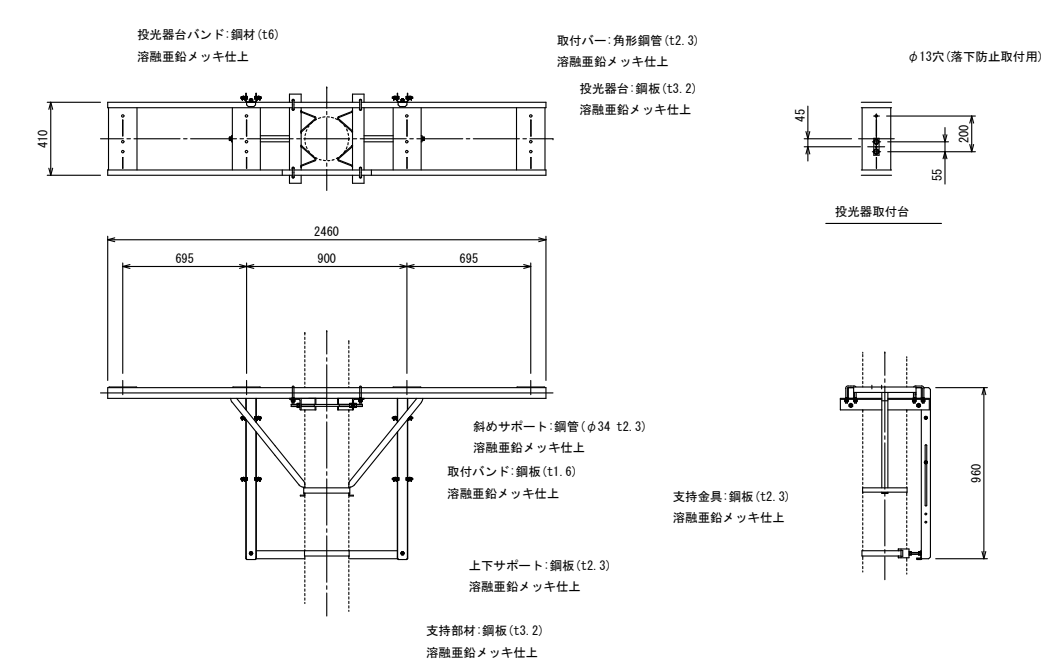
DATE
R7. 01

NAME OF CONSTRUCTION
運動公園多目的グラウンド照明改修工事
DRAWING NAME
照明塔装柱図 (2) (改修後)

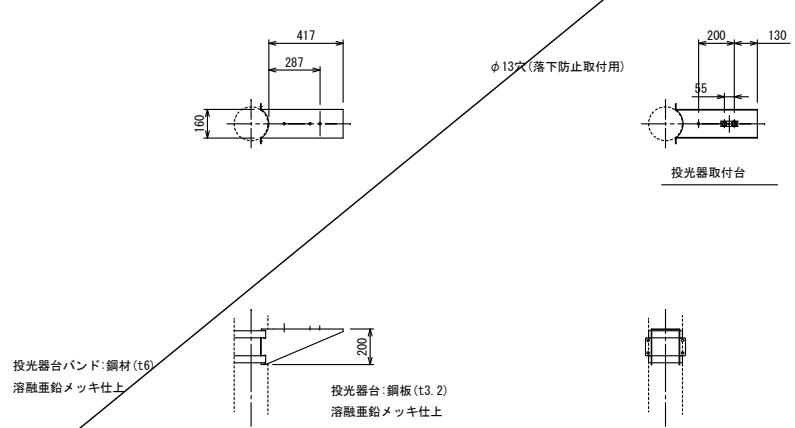
SCALE
1/80

SHEET. NO
E-05

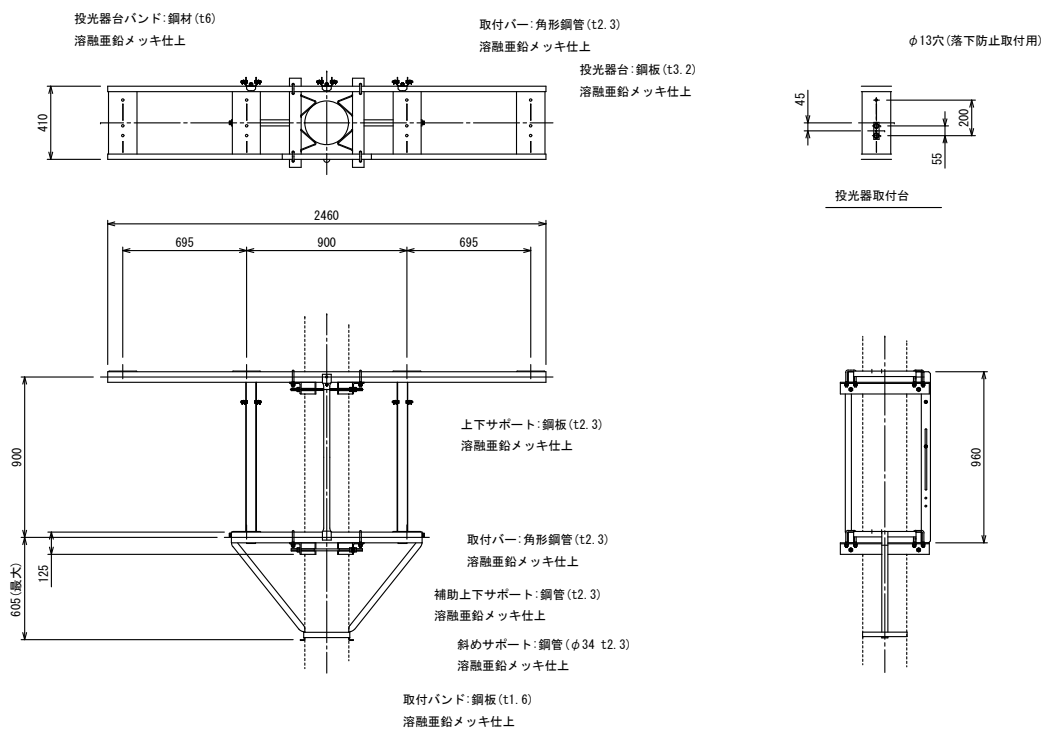
架台詳細図(4灯用) S=1/30



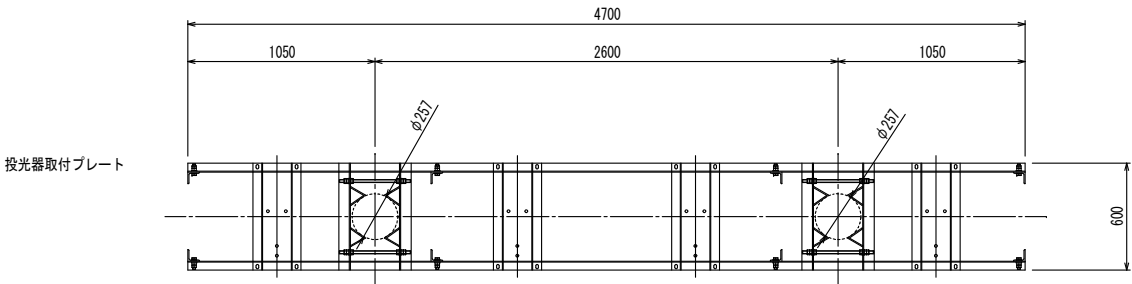
架台 (誘虫器) S=1/30



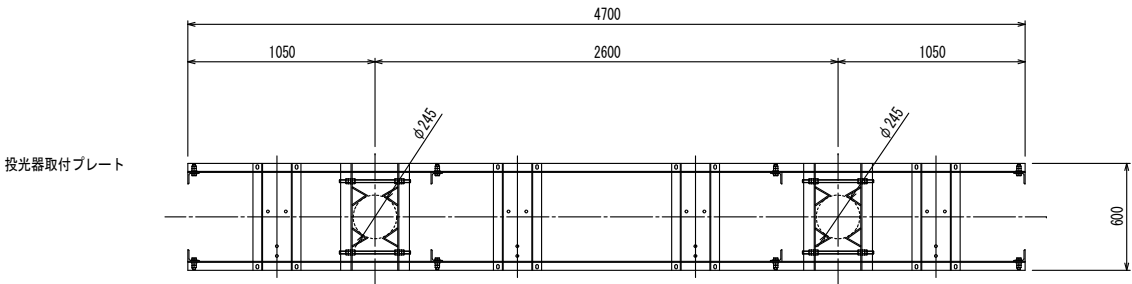
架台詳細図(6灯用) S=1/30



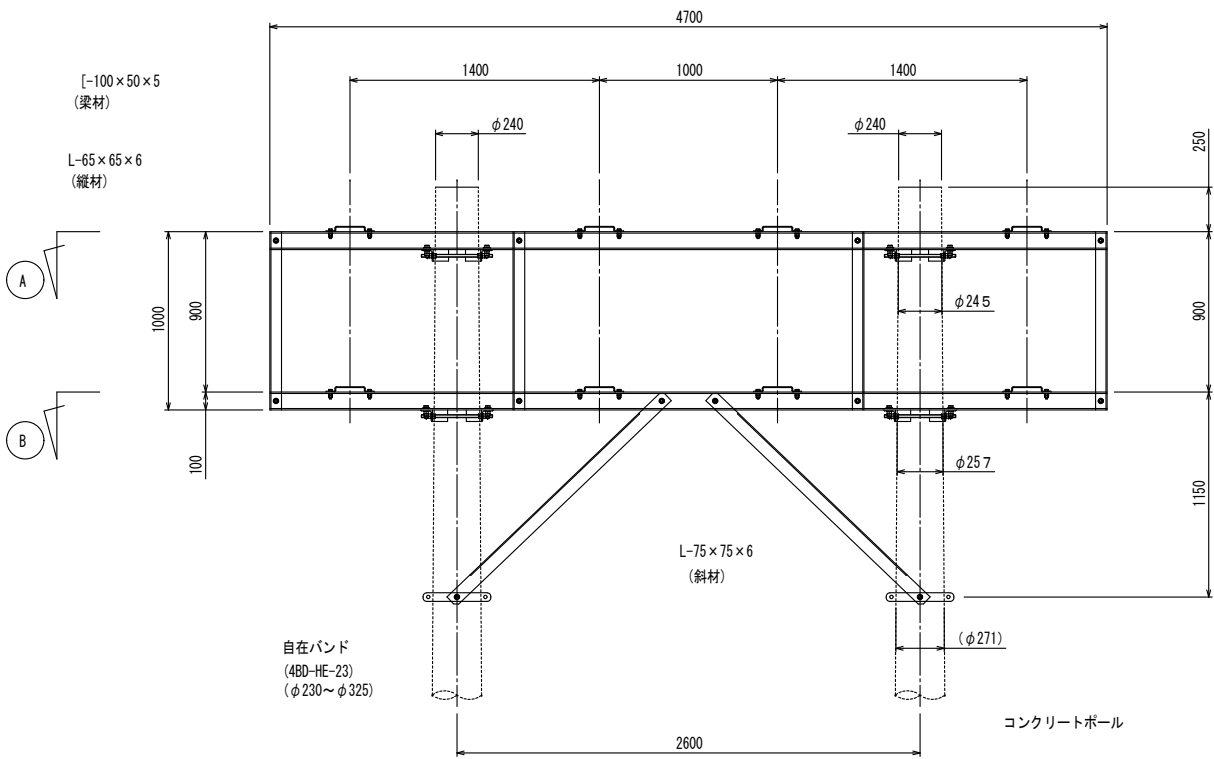
(参考図)



断面矢視図



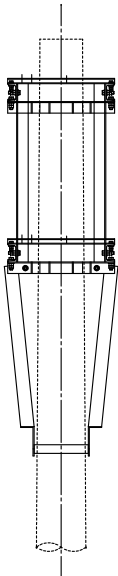
断面矢視図



注 記

溶融亜鉛めっき (JIS H8641 HDZT77) 仕上げ
ボルト、ナット類は特記なき限り、溶融亜鉛めっき (JIS H8641 HDZT49) 仕上げ
機器取付ボルト・ナット類は特記なき限り別途とする。
指示なき部材の材質は、SS400とする。

※取付ボルト類等、必要なものはすべて本工事



(参考図)

SPECIAL MENTION



株式会社 ナカヤマ・トシ設計
トシ・アソシエイツ
ARCHITECT & ASSOCIATES

I 1478-5 NISHIMACHI, KURUME-SHI, FUKUOKA, JAPAN PHONE (0942) 33-6988
II 854-1 MORIBE, TANUSHIMARU-MACHI, UKIHA-GUN, FUKUOKA, JAPAN PHONE (09437) 3-2343

1 級建築士事務所登録第 1-50123 号
1 級建築士登録第 161906 号 中山 俊治

DATE
R7. 01

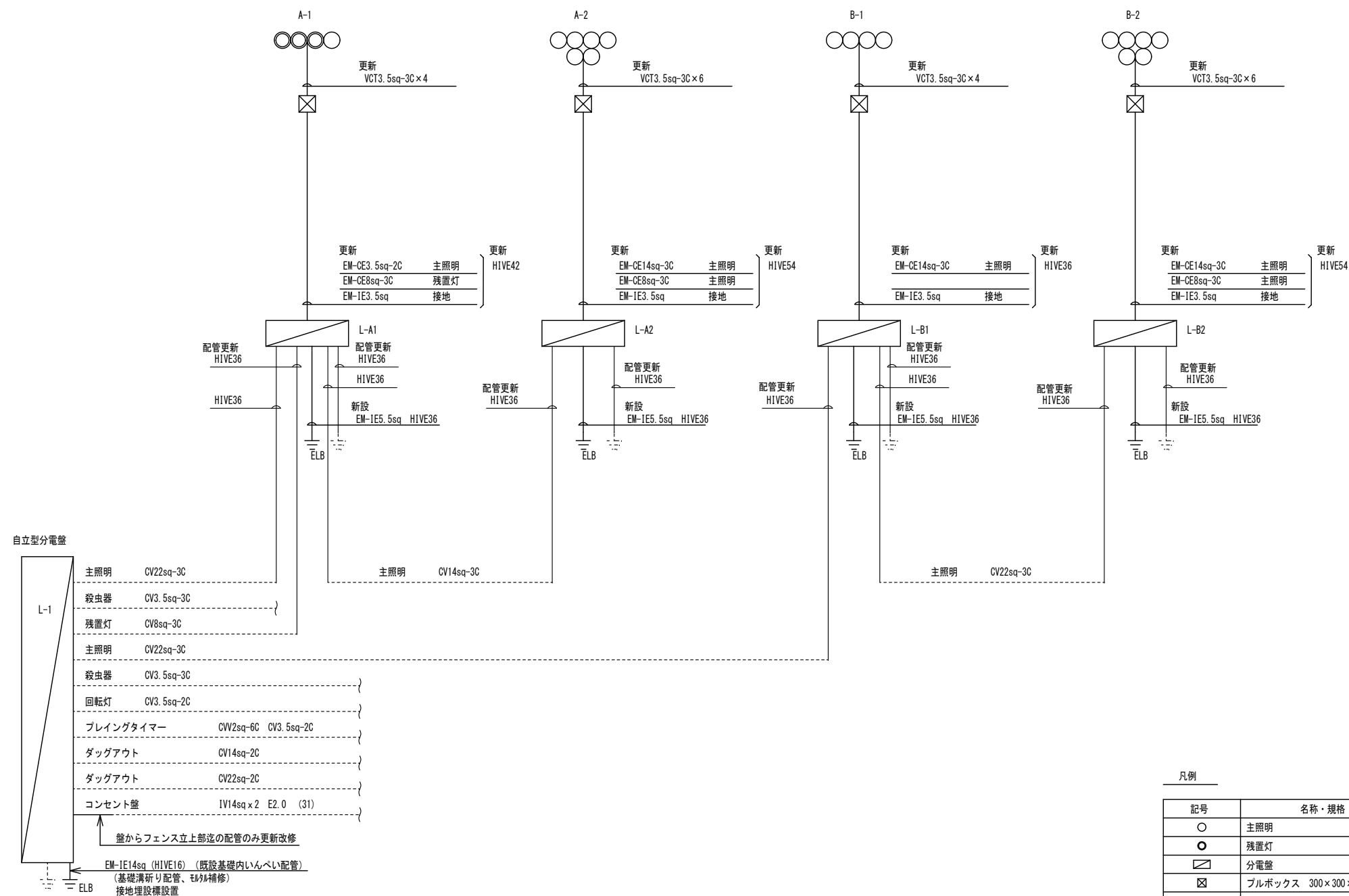
NAME OF CONSTRUCTION
運動公園多目的グラウンド照明改修工事

DRAWING NAME
架台詳細図 (2) (改修後)

SCALE
1/30

SHEET. NO
E-07

配線系統図 (1)



凡例

記号	名称・規格	
○	主照明	新設
●	残置灯	新設
□	分電盤	新設
⊠	ブルボックス 300×300×150, SUS WP	新設
⊕	D種接地	既設
⊖	D種接地	新設

※既設埋設ケーブルはMAZVケーブル、埋設深度は約GL-700。
※各盤埋設立上配管は更新、ケーブルは流用。盤から器具までは配管配線すべて更新。
※各盤にELB用アース新設。
※各盤設置高は既設盤に合わせる。

----- 既設

SPECIAL MENTION



株式会社 ナカヤマ・トシ設計
トシ・アソシエイツ
ARCHITECT & ASSOCIATES

1 1478-5 NISHIMACHI, KURUME-SHI, FUKUOKA, JAPAN PHONE (0942) 33-6988
I 854-1 MORIBE, TANUSHIMARU-MACHI, UKIHA-GUN, FUKUOKA, JAPAN PHONE (09437) 3-2343

1 級建築士事務所登録第 1-50123 号
1 級建築士登録第161906号 中山俊治

DATE
R7. 01

NAME OF CONSTRUCTION
運動公園多目的グラウンド照明改修工事
DRAWING NAME
配線系統図 (1) (改修後)

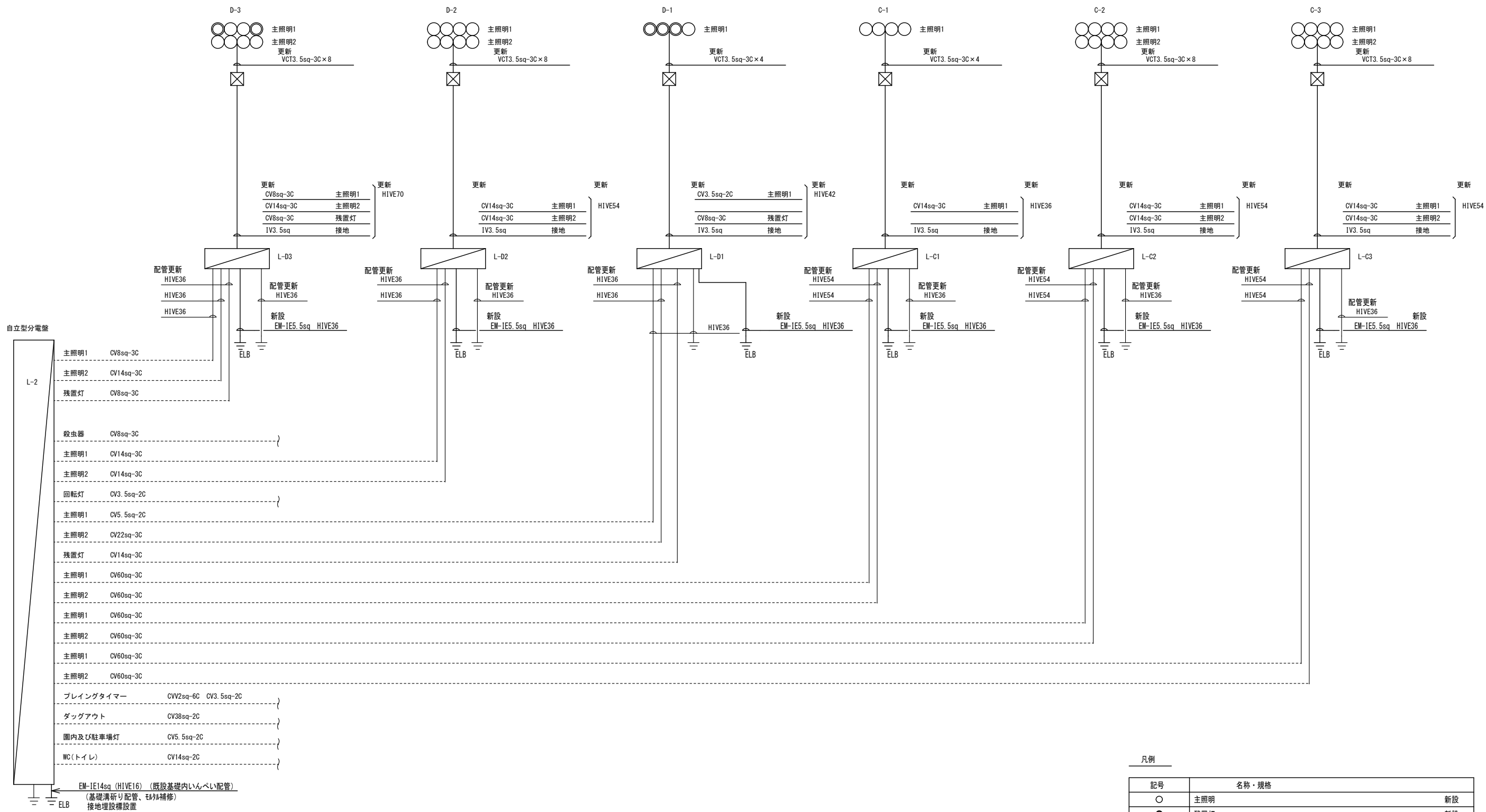
SCALE

-

SHEET. NO

E-08

配線系統図（2）



凡例

記号	名称・規格	
○	主照明	新設
●	残置灯	新設
□	分電盤	新設
⊠	ブルボックス 300×300×150, SUS WP	新設
⊕	D種接地	既設
⊖	D種接地	新設

※既設埋設ケーブルはMAZVケーブル、埋設深度は約GL-700。
※各盤埋設立上配管は更新、ケーブルは流用。盤から器具までは配管配線すべて更新。
※各盤にELB用アース新設。
※各盤設置高は既設盤に合わせる。

SPECIAL MENTION



株式会社 ナカヤマ・トシ設計
トシ・アソシエイツ
ARCHITECT & ASSOCIATES

I 1478-5 NISHIMACHI, KURUME-SHI, FUKUOKA, JAPAN PHONE (0942) 33-6988
II 854-1 MORIBE, TANUSHIMARU-MACHI, UKIHA-GUN, FUKUOKA, JAPAN PHONE (09437) 3-2343

1 級建築士事務所登録第 I-50123 号
1 級建築士登録第161906号 中山俊治

DATE
R7. 01

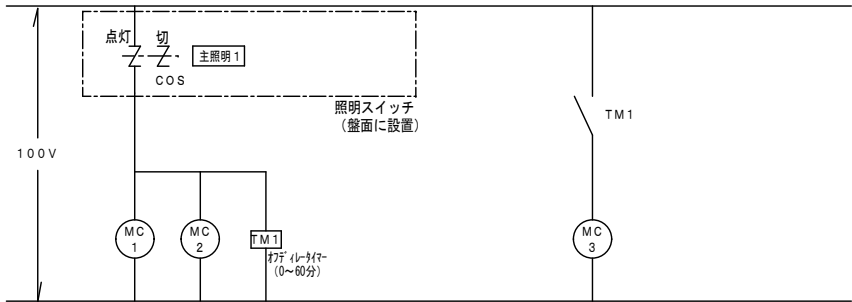
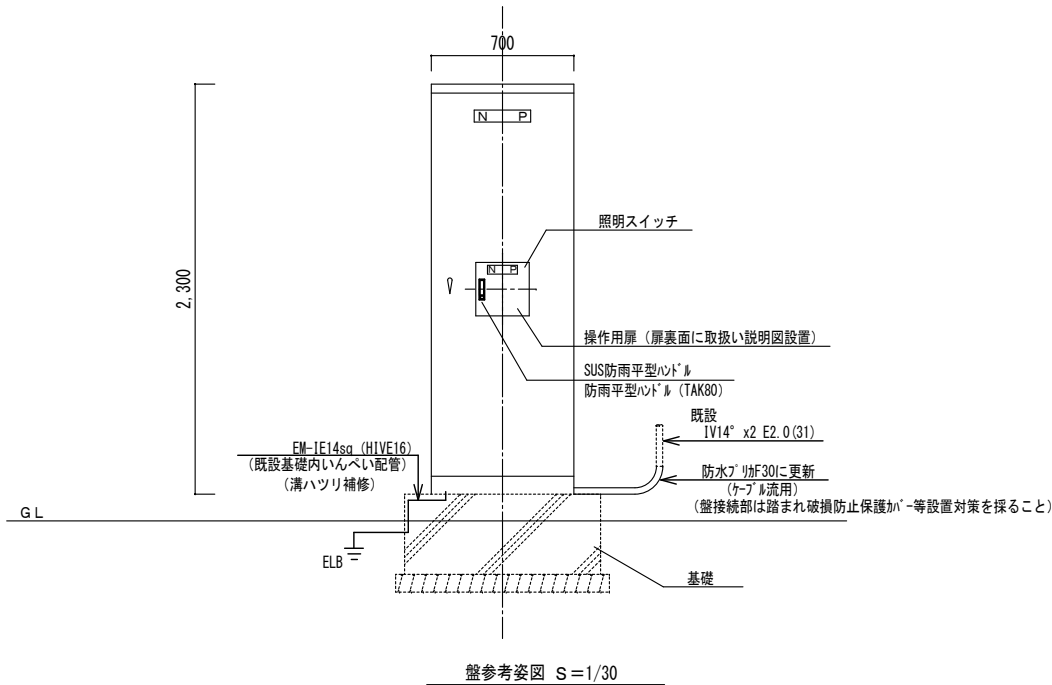
NAME OF CONSTRUCTION
運動公園多目的グラウンド照明改修工事

DRAWING NAME
配線系統図（2）（改修後）

SCALE
-

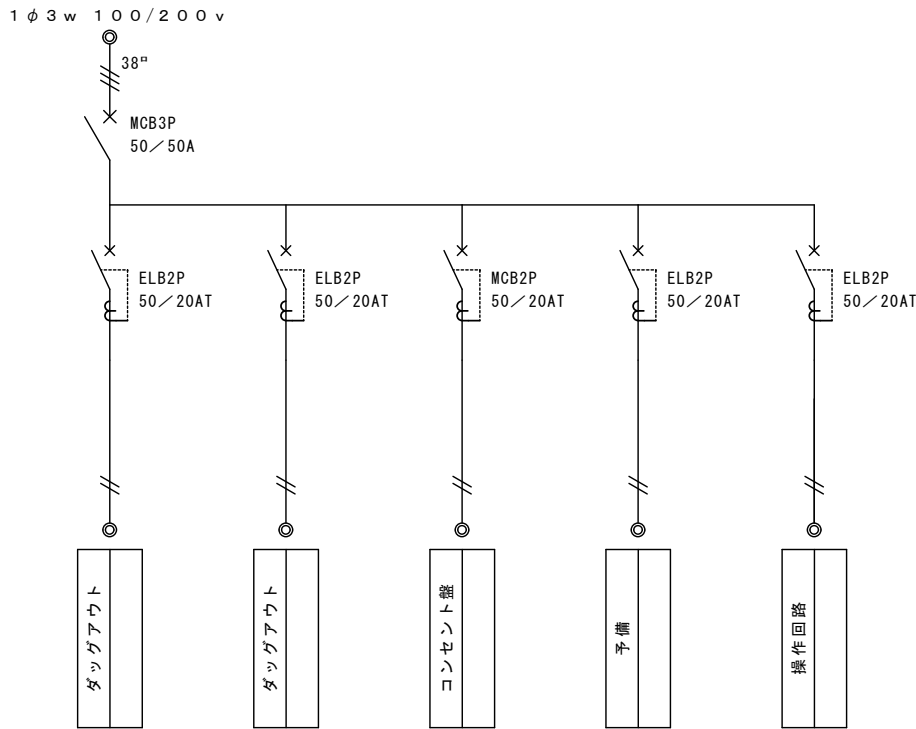
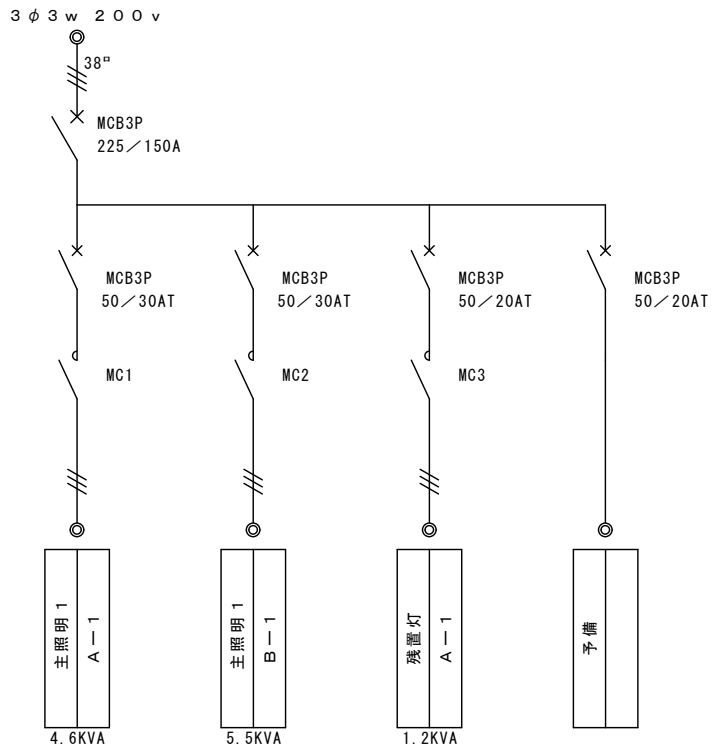
SHEET. NO

E-09



動作
主照明スイッチにより照明点灯、消灯
主照明スイッチOFFで残置灯（4灯）がタイマーにより遅れて消灯＝全消灯

注記：
※既設同様、すべて下部端子台設置
※端子台を可能な限り上部へ設置する。既設ケーブル防水処理接続新ケーブル延長含む。
※盤外形は上記仕様を満たしていれば小形化して良いが、操作しやすい外形とする
※内扉設置
※既設盤調査確認の上、問題ない仕様とすること
※基礎への設置はケミカルアンカー使用等により、規定の強度（特記仕様書等）を確保すること。



既設ED
新設ELB

L-1 (SUS製、防雨型)

(SUS製、自立防雨型屋根付、メラニ焼付指定色塗装、防水ハンドル#200番鍵付)

SPECIAL MENTION



株式会社 ナカヤマ・トシ設計
トシ・アソシエイツ
ARCHITECT & ASSOCIATES

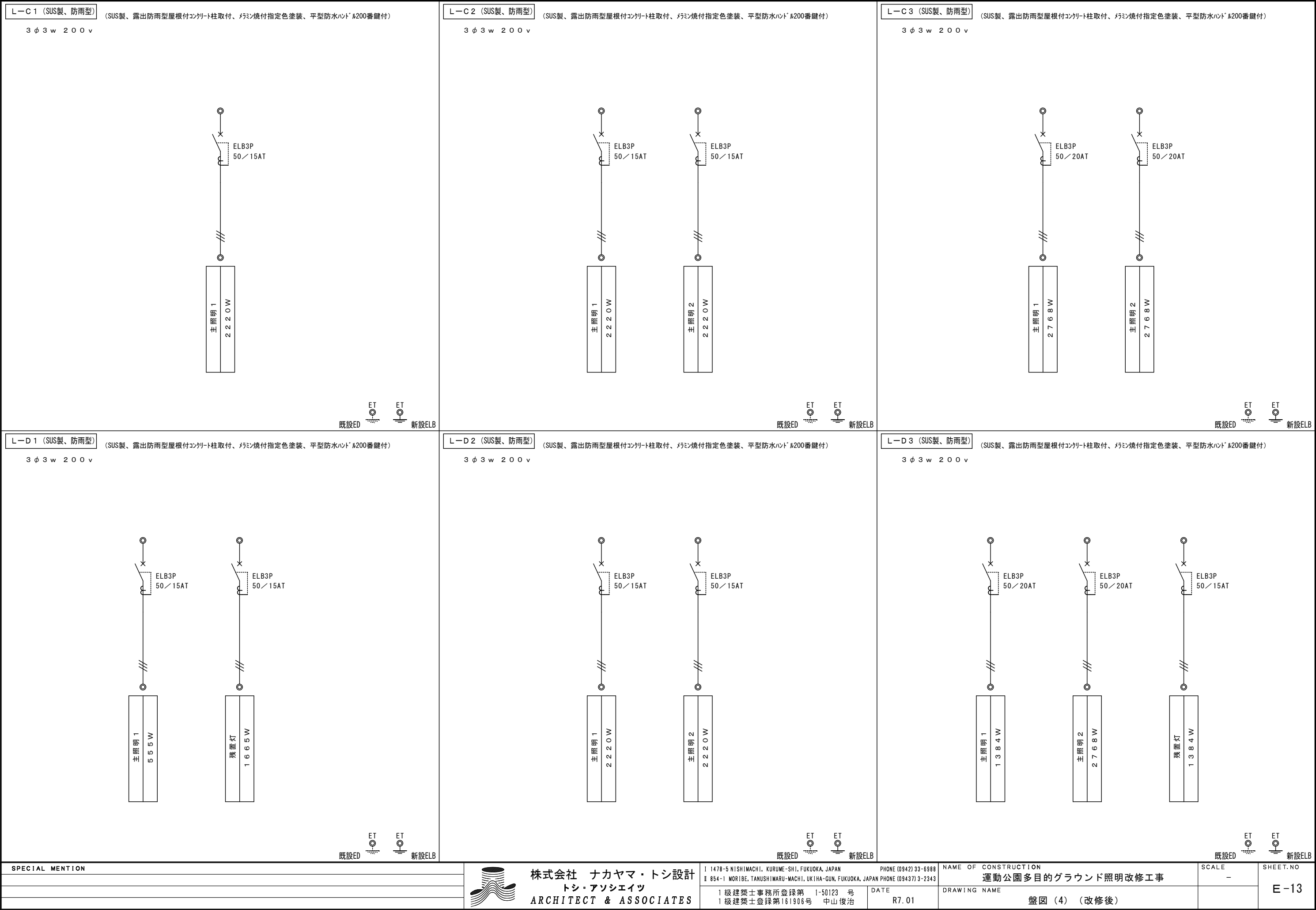
I 1478-5 NISHIMACHI, KURUME-SHI, FUKUOKA, JAPAN PHONE (0942) 33-6888
II 854-1 MORIBE, TANUSHIMARU-MACHI, UKIHA-GUN, FUKUOKA, JAPAN PHONE (09437) 3-2343
1級建築士事務所登録第 1-50123 号
1級建築士登録第161906号 中山俊治
DATE R7.01

NAME OF CONSTRUCTION
運動公園多目的グラウンド照明改修工事
DRAWING NAME
盤図 (1) (改修後)

SCALE
-

SHEET.NO
E-10

<div>L-A 1 (SUS製、防雨型)</div> <div>(SUS製、露出防雨型屋根付コンクリート柱取付、フミン焼付指定色塗装、平型防水ハット #200番鍵付)</div> <div>3 φ 3 w 2 0 0 v</div> <div><div><div>L-1 へ</div><div>ELB3P 50 / 15AT</div><div>主照明 4 0 0 W</div></div><div><div>L-A 2 へ</div><div>ELB3P 50 / 15AT</div><div>残置灯 1 2 0 0 W</div></div></div> <div><div>既設ED</div><div>新設ELB</div></div>		<div>L-A 2 (SUS製、防雨型)</div> <div>(SUS製、露出防雨型屋根付コンクリート柱取付、フミン焼付指定色塗装、平型防水ハット #200番鍵付)</div> <div>3 φ 3 w 2 0 0 v</div> <div><div><div>A-1 へ</div><div>ELB3P 50 / 20AT</div><div>主照明 2 9 1 2 W</div></div><div><div>ELB3P 50 / 15AT</div><div>主照明 1 2 4 7 W</div></div></div> <div><div>既設ED</div><div>新設ELB</div></div>									
<div>L-B 1 (SUS製、防雨型)</div> <div>(SUS製、露出防雨型屋根付コンクリート柱取付、フミン焼付指定色塗装、平型防水ハット #200番鍵付)</div> <div>3 φ 3 w 2 0 0 v</div> <div><div><div>L-1 へ</div><div>ELB3P 50 / 15AT</div><div>主照明 1 6 0 0 W</div></div></div> <div><div>既設ED</div><div>新設ELB</div></div>		<div>L-B 2 (SUS製、防雨型)</div> <div>(SUS製、露出防雨型屋根付コンクリート柱取付、フミン焼付指定色塗装、平型防水ハット #200番鍵付)</div> <div>3 φ 3 w 2 0 0 v</div> <div><div><div>L-B 1 へ</div><div>ELB3P 50 / 20AT</div><div>主照明 2 4 9 4 W</div></div><div><div>ELB3P 50 / 15AT</div><div>主照明 1 3 4 8 W</div></div></div> <div><div>既設ED</div><div>新設ELB</div></div>									
SPECIAL MENTION		<div><div><div><div></div></div><div>株式会社 ナカヤマ・トシ設計 トシ・アソシエイツ ARCHITECT & ASSOCIATES</div></div></div>		<div><div>I 1478-5 NISHIMACHI, KURUME-SHI, FUKUOKA, JAPAN I 854-1 MORIBE, TANUSHIMARU-MACHI, UKIHA-GUN, FUKUOKA, JAPAN</div><div>PHONE (0942) 33-6888 PHONE (09437) 3-2343</div><div>1 級建築士事務所登録第 1-50123 号 1 級建築士登録第161906号 中山俊治</div><div>DATE R7. 01</div></div>		<div><div>NAME OF CONSTRUCTION 運動公園多目的グラウンド照明改修工事</div><div>DRAWING NAME 盤図 (2) (改修後)</div></div>		<div>SCALE -</div>		<div>SHEET.NO E-11</div>	



SPECIAL MENTION



株式会社 ナカヤマ・トシ設計
トシ・アソシエイツ
ARCHITECT & ASSOCIATES

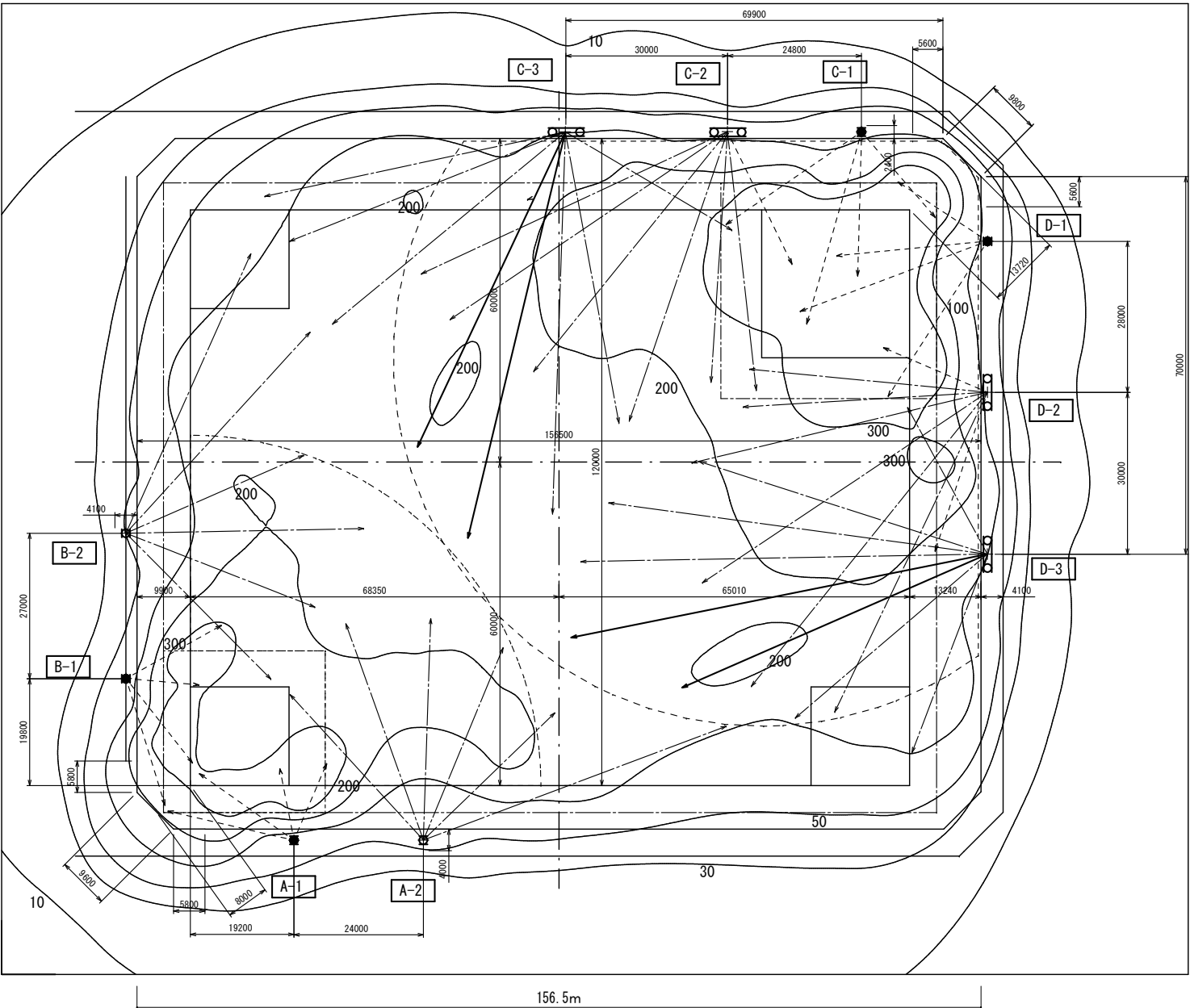
I 1478-5 NISHIMACHI, KURUME-SHI, FUKUOKA, JAPAN II 854-1 MORIBE, TANUSHIMARU-MACHI, UKIHA-GUN, FUKUOKA, JAPAN	PHONE (0942) 33-6888 PHONE (09437) 3-2343
1級建築士事務所登録第 1-50123 号 1級建築士登録第161906号 中山俊治	DATE R7.01

NAME OF CONSTRUCTION 運動公園多目的グラウンド照明改修工事	SCALE -	SHEET.NO E-13
DRAWING NAME 盤図 (4) (改修後)		

※施工後照度分布図作成は①北エリア、②南エリア、③全エリア分として実測作成提出するものとする

照度分布図 S=1/800

単位：lx



相当	配光角	照明塔										計
		A-1	A-2	B-1	B-2	C-1	C-2	C-3	D-1	D-2	D-3	
HID 1kw相当	広角	4		4								8
HID 1.5kw相当	広角					4	2		4	2		12
	中角		5		4		6			6		21
HID 2kw相当	中角		1		2			6			6	15
	狭角							2			2	4
計		4	6	4	6	4	8	8	4	8	8	60

凡例

記号	名称
○	照明塔 8灯用
□	照明塔 6灯用
■	照明塔 4灯用

照度及び計算範囲

	被照明面積 18,780㎡
平均照度	194 lx
最小照度	32 lx
最大照度	468 lx
G1 (最小/平均)	0.167
G2 (最小/最大)	0.069

※各競技面の照度値は上記同等以上とする
※分布は維持水平面照度を示し、単位はルクス（Lx）

SPECIAL MENTION



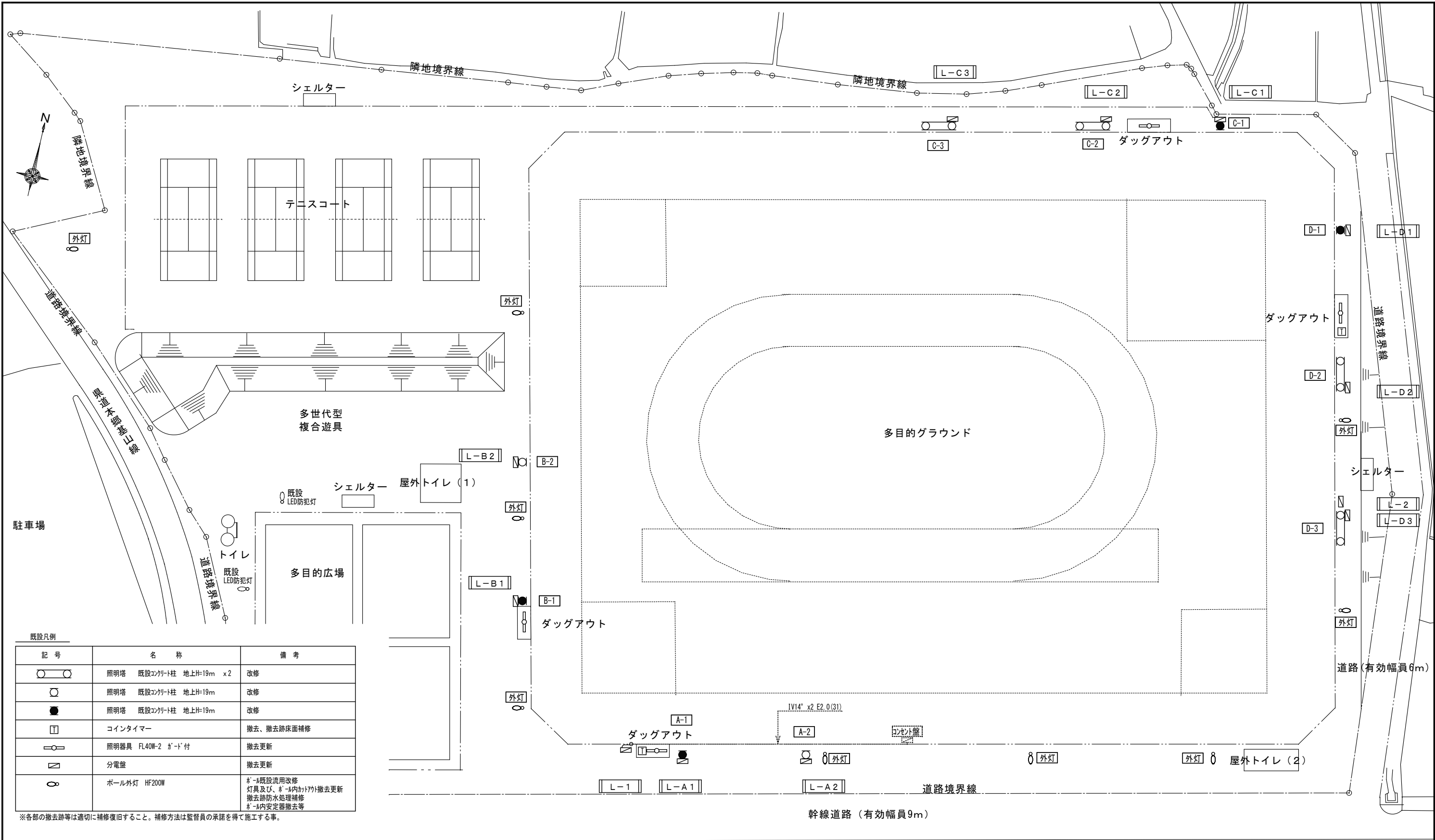
株式会社 ナカヤマ・トシ設計
トシ・アソシエイツ
ARCHITECT & ASSOCIATES

1 1478-5 NISHIMACHI, KURUME-SHI, FUKUOKA, JAPAN PHONE (0942) 33-6888
2 854-1 MORIBE, TANUSHIMARU-MACHI, UKIHA-GUN, FUKUOKA, JAPAN PHONE (09437) 3-2343
1 級建築士事務所登録第 1-50123 号
1 級建築士登録第161906号 中山俊治
DATE R7. 01

NAME OF CONSTRUCTION
運動公園多目的グラウンド照明改修工事
DRAWING NAME
照度分布図

SCALE
1/800

SHEET.NO
E-14



既設凡例		
記 号	名 称	備 考
	照明塔 既設コナート柱 地上H=19m x2	改修
	照明塔 既設コナート柱 地上H=19m	改修
	照明塔 既設コナート柱 地上H=19m	改修
	コインタイマー	撤去、撤去跡床面補修
	照明器具 FL40W-2 ガード付	撤去更新
	分電盤	撤去更新
	ボール外灯 HF200W	※-A既設流用改修 灯具及び、※-A内カット撤去更新 撤去跡防水処理補修 ※-A内安定器撤去等

※各部の撤去跡等は適切に補修復旧すること。補修方法は監督員の承諾を得て施工する事。

撤去リスト											
名 称	照明塔										計
	A-1	A-2	B-1	B-2	C-1	C-2	C-3	D-1	D-2	D-3	
HID投光器 1kw	6	8	6	8	8	10	10	8	10	10	84 台
殺虫灯 FL30W	1	1	1	1	1	1	1	1	1	1	10 組

※撤去は、架台含め金物類等不要なものはすべて撤去すること。

列

※既設埋設ケーブルはMAZVケーブル、埋設深度は約GL-700。

----- 殘置

SPECIAL MENTION



株式会社 ナカヤマ・トシ設計
トシ・アソシエイツ
ARCHITECT & ASSOCIATES

I 1478-5 NISHIMACHI, KURUME-SHI, FUKUOKA, JAPAN

PHONE (0942) 33-6988

1級建築士事務所登録第

DATE

R7.01

NAME OF CONSTRUCTION

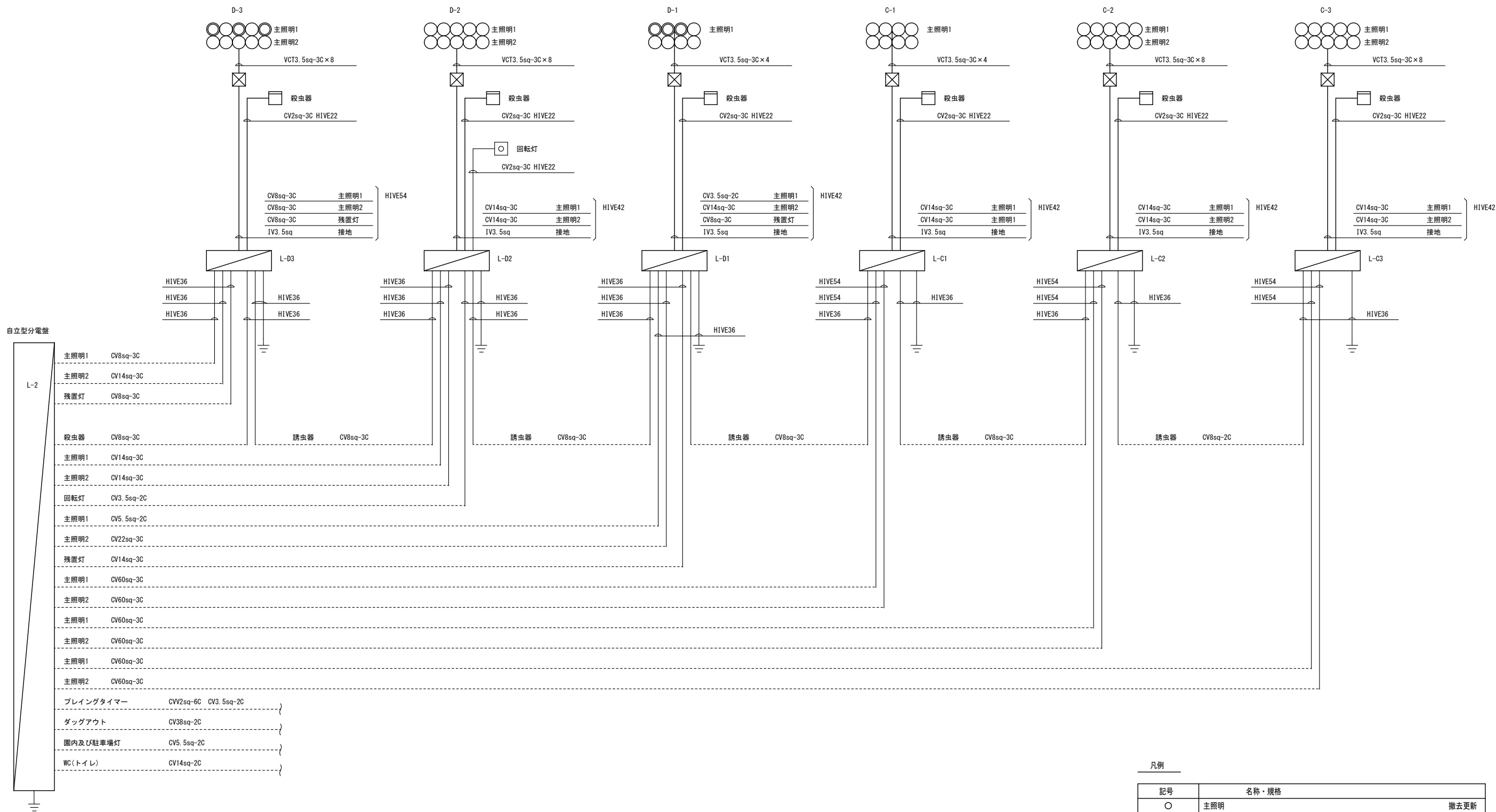
DRAWING NAME

SCALE

SHEET.NO

E-16

既設配線系統図（2）



凡例		
記号	名称・規格	
○	主照明	撤去更新
●	残置灯	撤去更新
□	殺虫器 1箇所、1～2台	撤去
回	回転灯	撤去
分電盤		撤去更新
ブルボックス	250×250×150, WP	撤去更新
≡	D種接地	残置

※既設埋設ケーブルはMAZVケーブル、埋設深度は約GL-700。
※各盤埋設立上配管は更新、ケーブルは流用とする。
※必要な機器配線類を撤去しないよう充分確認すること。