

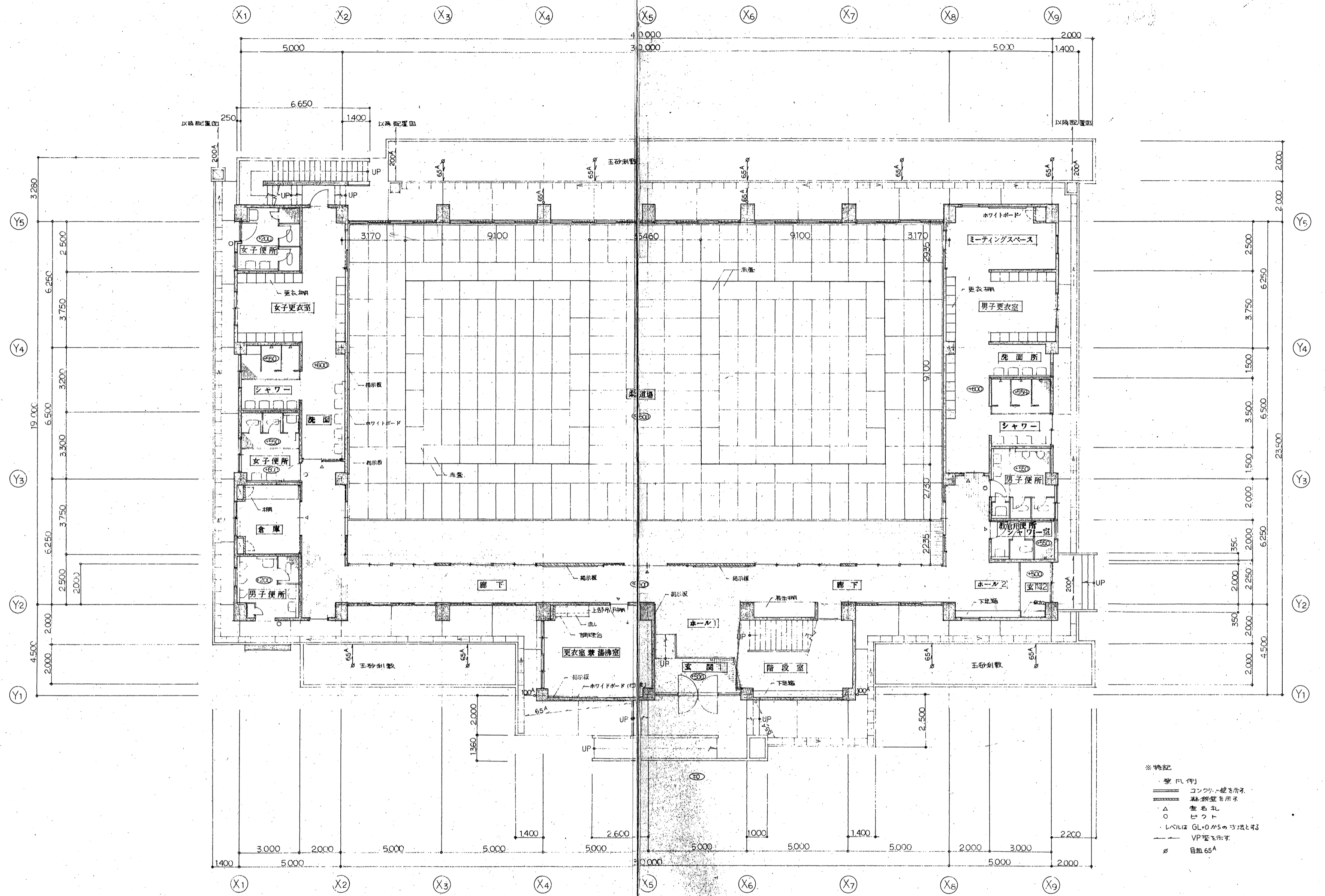
申請地 福岡県三井郡大刀洗町大字本郷518・515

案内図

配置図 1/200

※特記
 VP管
 敷地外への排水は擁壁を200φの管で
 モルタル管を埋め、継ぎ目
 設計GLはBM+190とする。
 ○は設計GLの高低を示す。

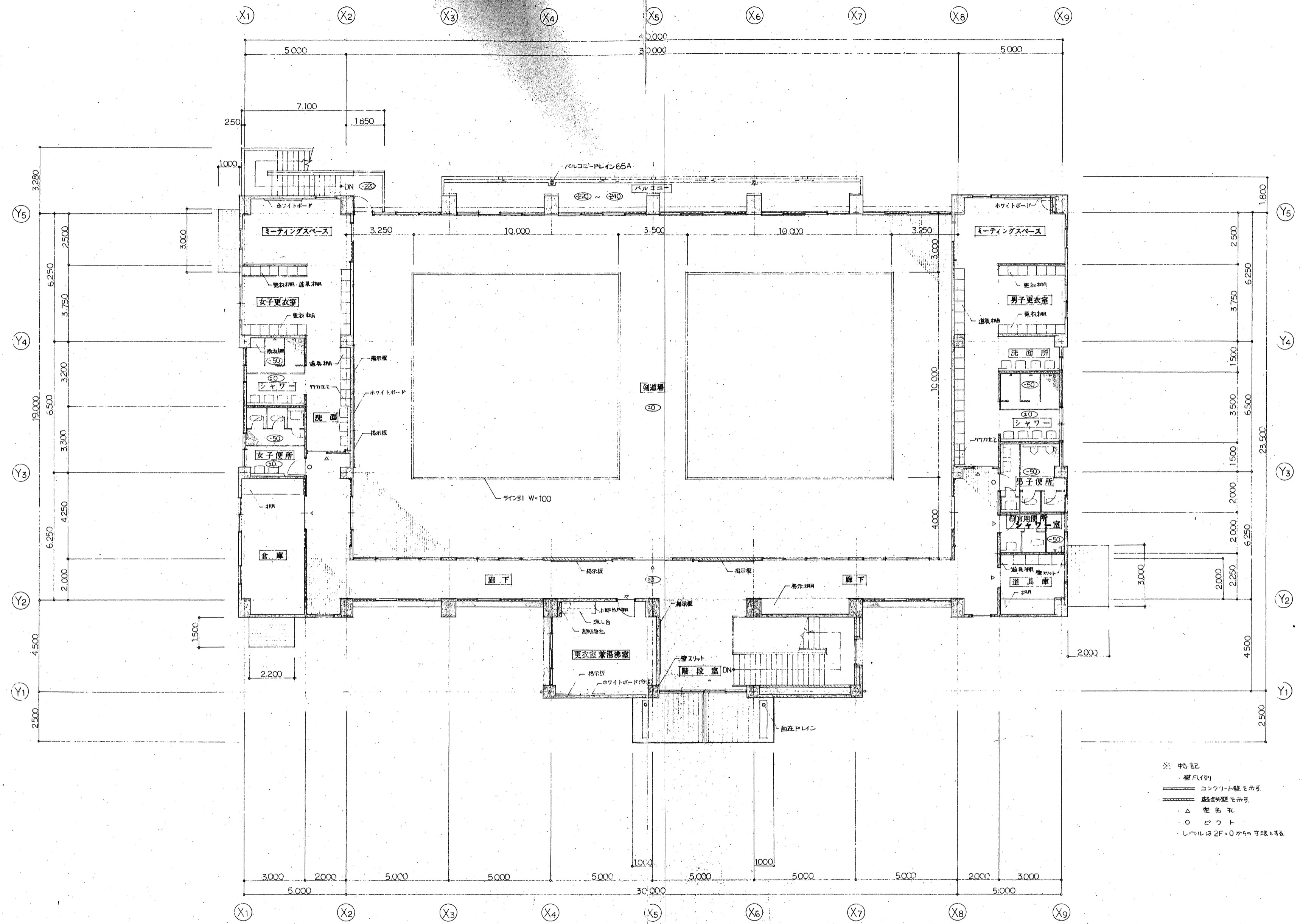
工事名	大刀洗町武道場新築工事	意	6
図面名	配置図 案内図	縮尺	1/200
株式会社 建築設計事務所			



- ※特記
- 凡例
 - コンクリート盛土
 - 基礎型を有する
 - △ 柱名札
 - ピラット
 - ・ レベルは GL+0 が 5mm 寸法とする
 - VP 壁を示す
 - φ 柱径 65A

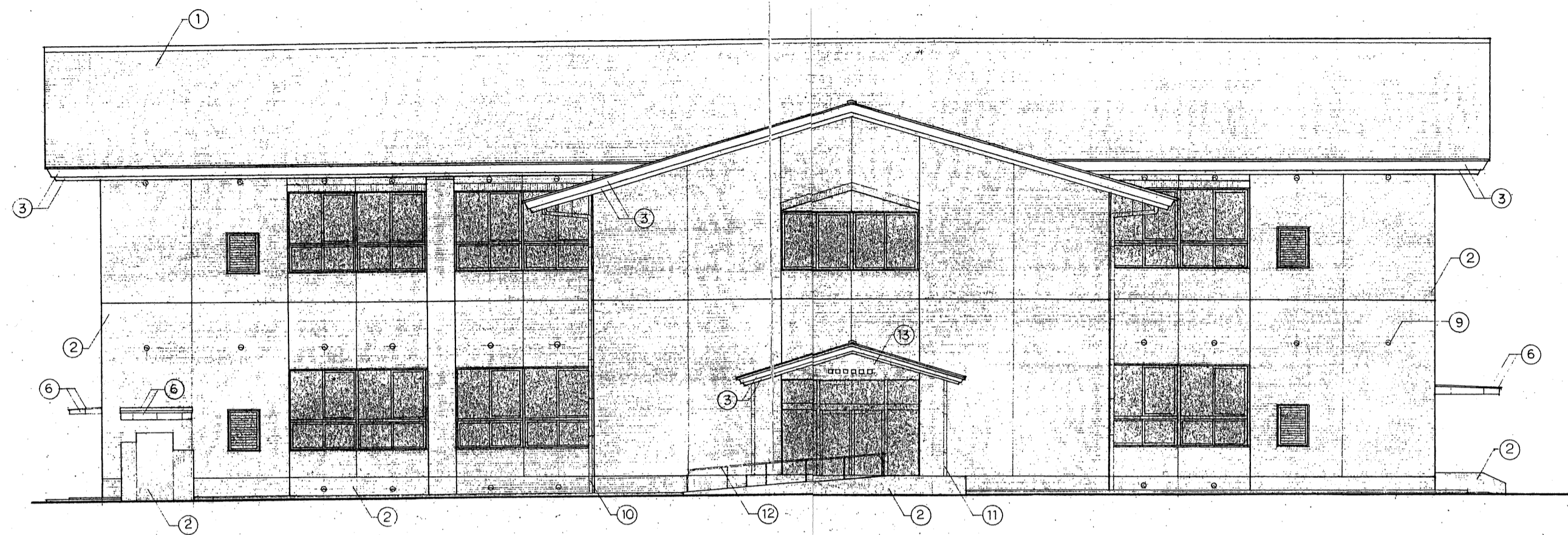
1階平面図 1/100

工事名	大刀洗脚武道場新築工事	意	8
図面名	1階平面図	縮尺	1/100
株式会社 建築設計事務所			

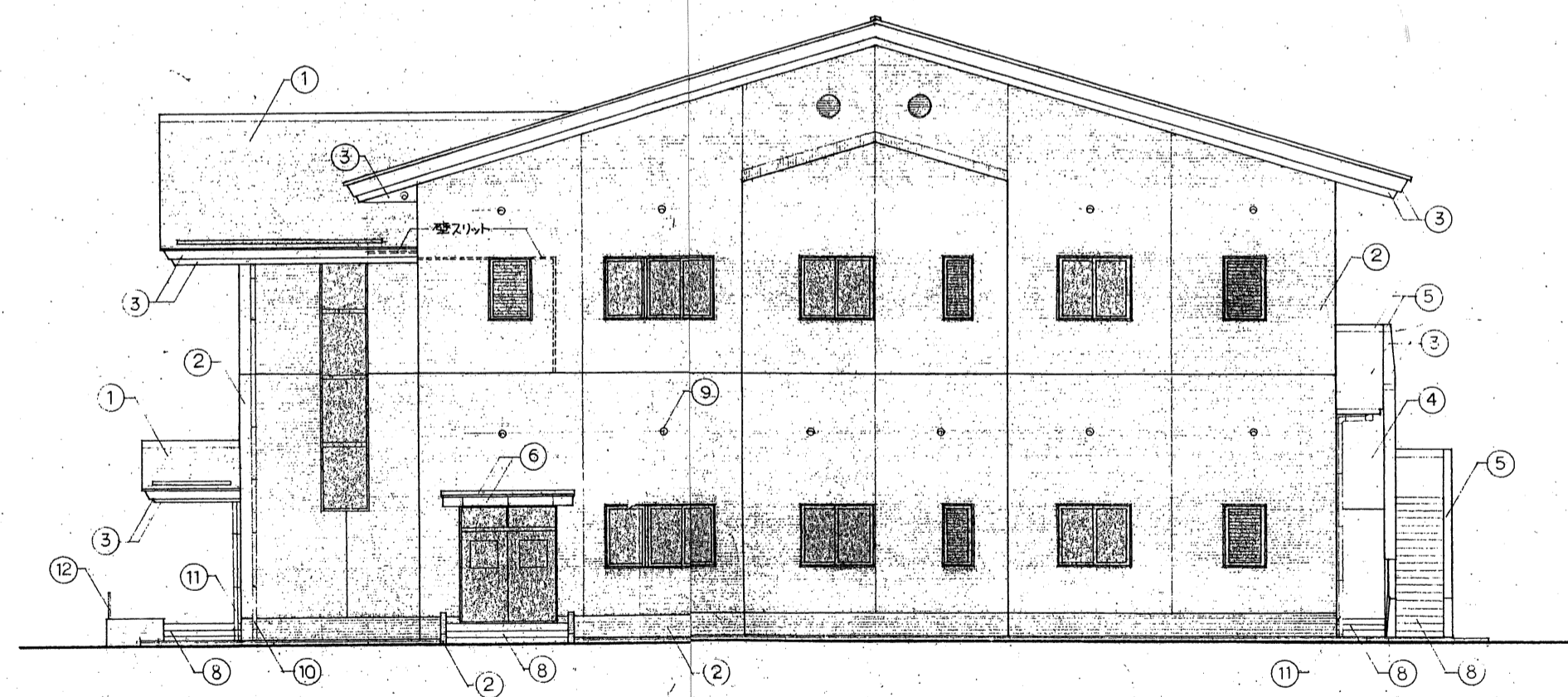


2階平面図 1/100

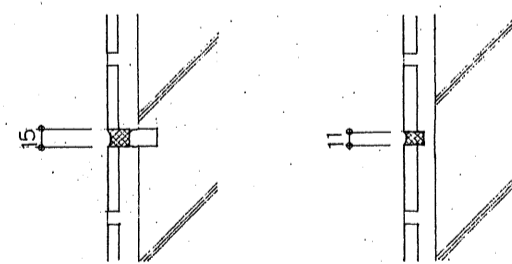
工事名	大川洗町武通場新築工事	意	9
図面名	2階平面図	縮尺	1/100
株式会社 建築設計事務所			



西立面図 1/100



南立面図 1/100



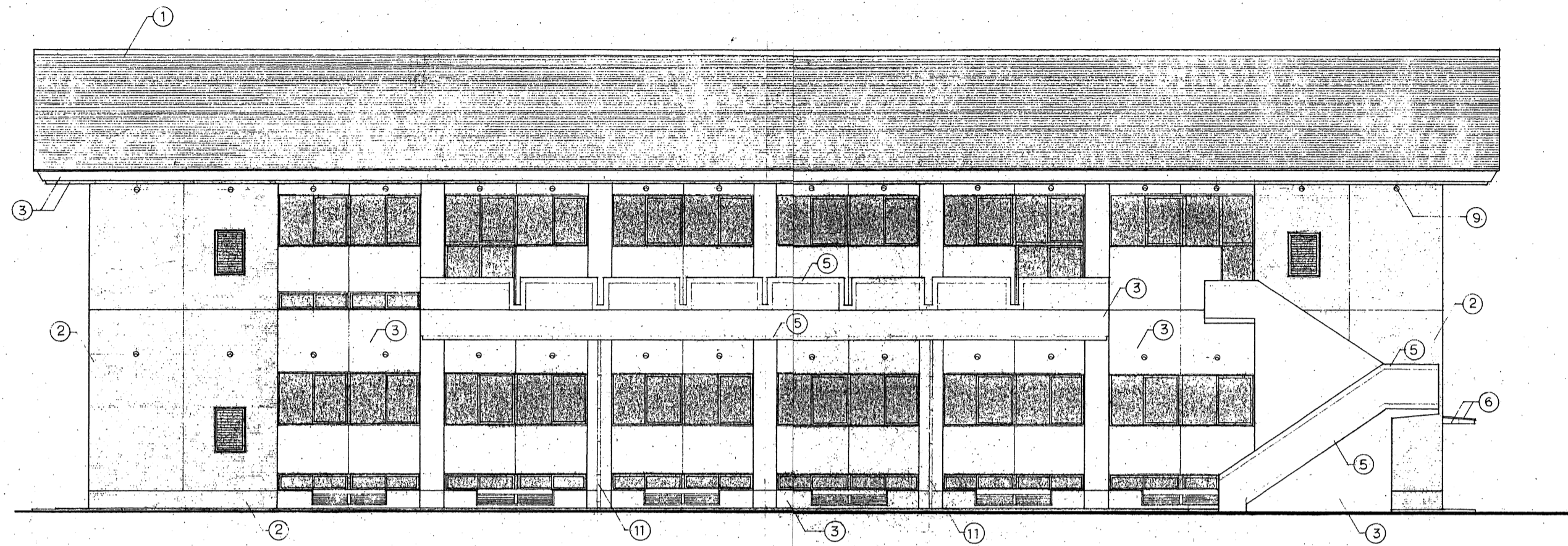
軽体目地

タイル目地

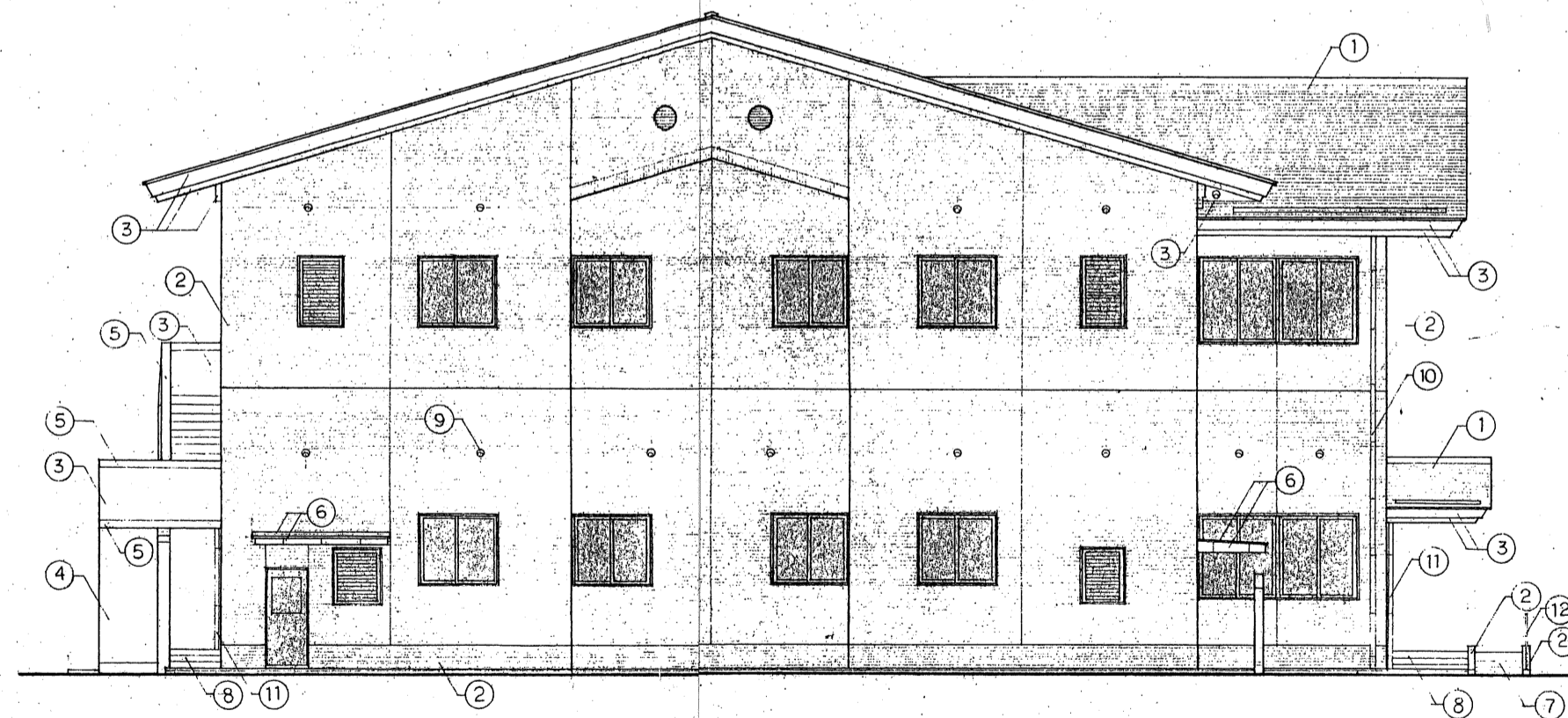
目地詳細図 1/5

凡例	
①	フッ素鋼板①06 亜鉛付エチレンポリ④4系打 横一列等量 (角付工法)
②	2丁掛 磁器質タイル貼
③	タイル状吹付
④	外装等壁材E着色質吹付
⑤	フッ素鋼板①05
⑥	フッ素鋼板①05
⑦	100角磁器質ノンスリップタイル貼
⑧	100角磁器質タイル貼
⑨	縦気口:7Lミ焼付塗装φ150
⑩	壁補:配管用鋼管100 [△] SOP塗、ステンレス製つかみ金物①200
⑪	壁補:配管用鋼管65 [△] SOP塗、ステンレス製つかみ金物①200
⑫	手摺:ステンレス化粧丸パイプφ50φ20 手摺子:全上φ38φ20①200
⑬	建物名表示:ステンレスHL、ボックス全角150角

工事名	大乃洗町武道場新築工事	意	11
図面名	西立面図・南立面図	縮尺	1/100
株式会社 建築設計 株式会社			



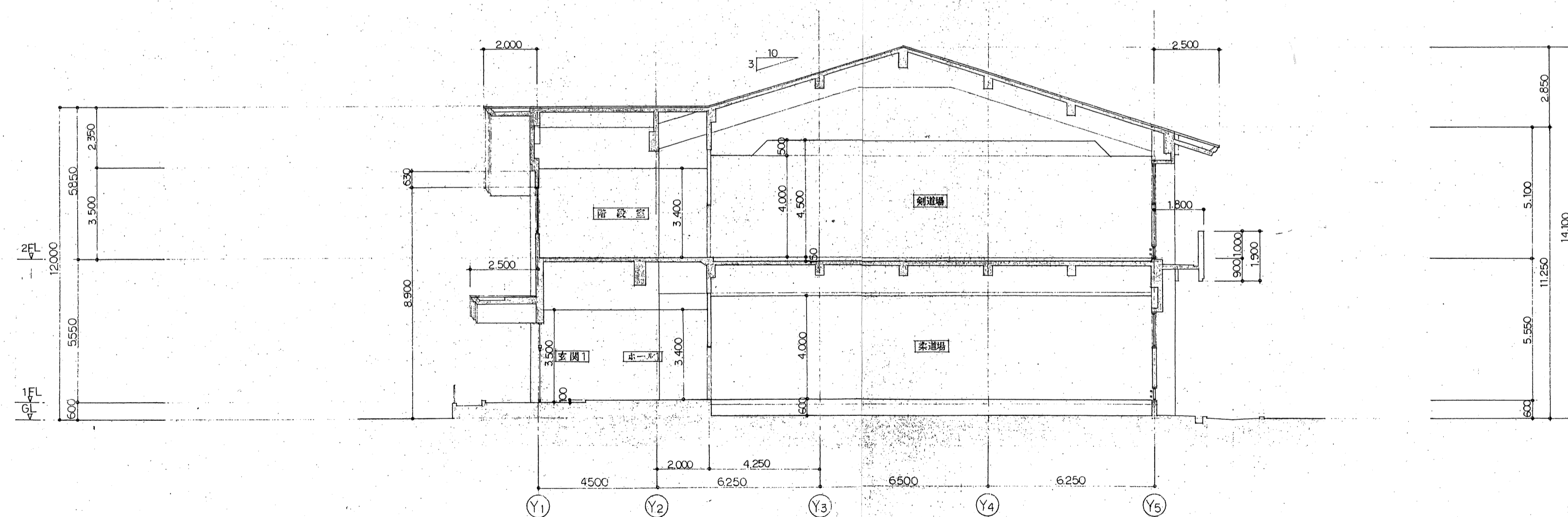
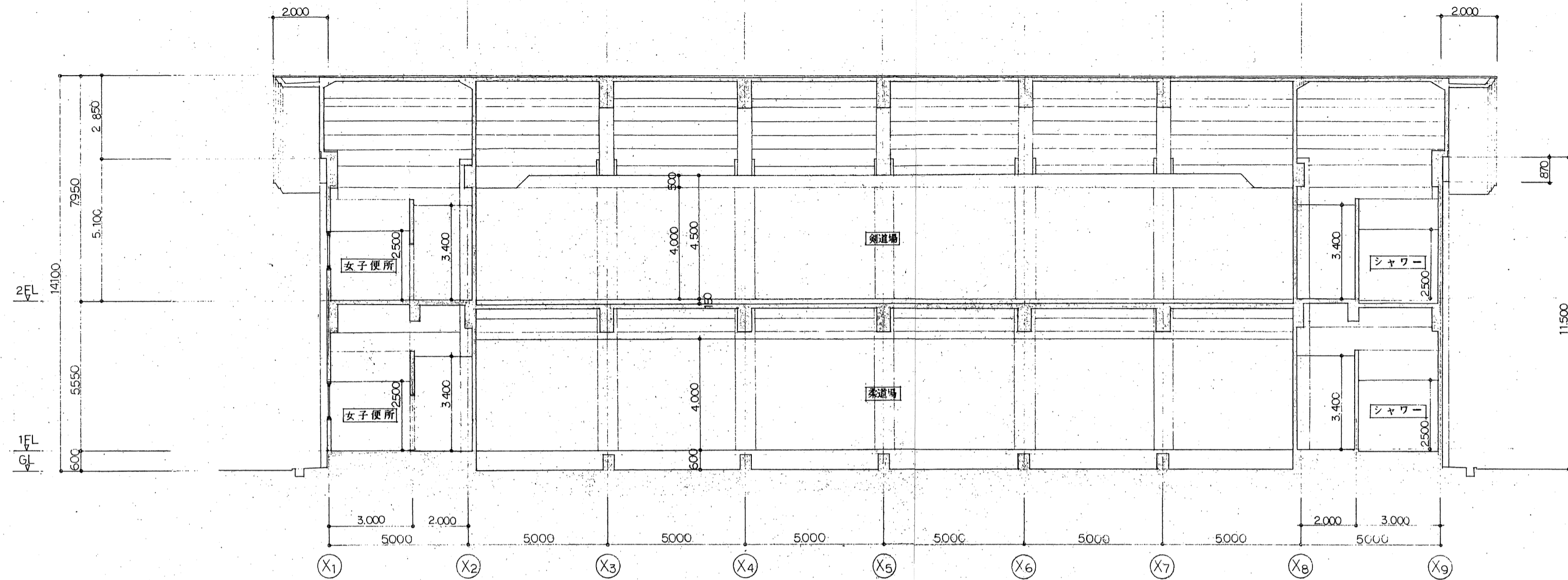
東立面図 1/100



北立面図 1/100

凡 例	
①	7.5系鋼鉄 ①0.6 発泡ポリイソシヤンフォーム ④4裏打 棟一気築置 (吊り上げ工法)
②	2丁材付磁器管タイル貼
③	タイル状吹付
④	外装薄塗材E輪色腐材吹付
⑤	フッ素樹脂防汚塗料塗
⑥	フッ素鋼板 ①0.5
⑦	100角磁器管ノズリップタイル貼
⑧	100角磁器管タイル貼
⑨	換気口：アルミ焼付塗装φ150
⑩	壁補：配管用鋼管100 ^A SOP 径 スチルス製 かつ金網 ①1200
⑪	壁補：配管用鋼管65 ^A SOP 径 スチルス製 かつ金網 ①1200
⑫	手摺：ステンレス化粧パイプφ50 ②20 手摺3：全上 φ38 ②2.0 ①1200

工事名	大月洗町武道場新築工事	意	12
図面名	東立面図・北立面図	縮尺	1/100
株式会社 葵建築設計事務所 1号館新出番12350号 〒100-0001 東京都千代田区千代田 1-1-1			



工事名	大井洗町武道場新築工事	意	13
図面名	断面図	縮尺	1/100
株式会社 建築設計事務所			