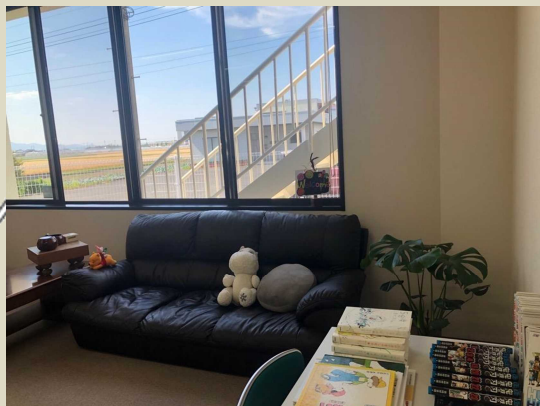


利用までの流れ

学校やSSW（スクールソーシャルワーカー）へご相談ください。なお、直接ドリームへ相談に来られる場合は、事前にご連絡ください。

1. 面談後、見学や体験をしていただきます。
2. 利用を希望する場合は、必要書類（利用申請書、同意書等）を提出してください。
3. 入所の承諾通知を受け、正式に利用開始となります。



通所の方法

原則、保護者の送迎となります。

中高生で自転車または徒歩での通所が可能であれば、安全第一でお越しください。

施設・設備

- ◆ゆったりリラックして過ごす部屋
- ◆静かに落ち着いて学習や読書ができる部屋
- ◆ゆっくり気持ちを語り合い相談する部屋
- ◆季節の野菜を育てるドリームファーム
- ◆Wi-Fi 環境完備
- ◆大刀洗町ならではの豊かな自然環境



こども自立サポートセンター 『ドリーム』

〒830-1298
福岡県三井郡大刀洗町大字富多 819 番地
(こども家庭センター内 1F)

TEL 0942-48-0086 (平日 10:00~18:00)
FAX 0942-77-2720

こども自立サポートセンター

どりむ
「ドリーム」
DREAM



一歩一歩進んでいこう

ほちほちいこか

大刀洗町教育委員会 こども課

ドリームにこめた思い

夢に向かって自分色の風船を飛ばそう！！

- ◆誰もが安心して相談したり通ったりできる居場所にしたい
- ◆「学校に行きたいけど行けない」「人と会うのは緊張する」「集団活動が苦手」などと悩んでいる子どもたちが、家から出て安心して心と体を休め、エネルギーを蓄えていける居場所にしたい
- ◆「楽しいことは楽しい」と感じたり「新しい自分に気づく」という体験を重ねたりしていく中で、自分の将来の夢を語れる居場所にしたい



対象者

大刀洗町内在住の6歳(小学校未就学児を除く)から18歳までの児童生徒で、本事業による支援が必要であると認められた子ども及びその保護者

支援の特徴

- ◇一人一人のニーズに合わせて興味のある活動を一緒に探します。
- ◇豊かな自然環境を生かした体験活動を行います。
- ◇不安な気持ちに寄り添い対話を大切にします。
- ◇子どもや保護者の相談支援を行います。

一日の流れ

時間	活動内容
10:00	開所
10:15~12:00	【自己選択活動】 談話、学習、創作、運動、読書、 クッキング、ゲーム、体験活動 など
12:00~13:00	昼休み
13:00~17:00	【自己選択活動】 談話、学習、創作、運動、読書、 クッキング、ゲーム、体験活動 など
17:00~17:30	清掃、帰りの準備
18:00	閉所

※利用する日や時間は調整します。

持ってくるものなど

- ・私服でも学生服(体操服も含む)でもかまいません。
- ・その日の学習や活動などに必要なもの
- ・水筒
- ・弁当(午前午後連続して利用する場合)



さあ今日は、なにをしようか？

農園で土を触って野菜の
成長を楽しもう
散歩に出かけよう
スポーツを楽しんで
身体を使おう
自分たちが作った野菜で
おいしいものを手作りしよう
カードゲームやボードゲームで
コミュニケーション

その他

- ・原則、在籍校の出席扱いになります。出席扱いを希望しない場合はお申し出ください。
- ・利用料は無料です。ただし体験活動等では、実費が必要となる場合があります。
- ・活動中や通所中の傷病は在籍校で加入している独立行政法人日本スポーツ振興センターの災害共済給付の範囲内で対応いたします。

